

SÉCURISATION DE LA PRISE EN CHARGE MÉDICAMENTEUSE

**Missions des professionnels
Infirmiers, aides-soignants et socio-éducatifs**

**« Formation de formateurs »
ARS IDF – Saint Denis**



- **Présentation de l'OMEDIT**
- **Contexte**
- **Principes de la formation de formateurs**
- **Présentation de la formation**
 - Objectifs pédagogiques
 - Présentation générale de l'outil (fonctionnalités, architecture)
 - Présentation du support de formation (messages clés)
- **Mises en situations / Exercices de « navigation » dans l'outil**

- **Présentation de l'OMEDIT**
- Contexte
- Principes de la formation de formateurs
- Présentation de la formation
 - Objectifs pédagogiques
 - Présentation générale de l'outil (fonctionnalités, architecture)
 - Présentation du support de formation
- **Mises en situations / Exercices de « navigation » dans l'outil**

Observatoire des Médicaments, des Dispositifs médicaux et de l'Innovation Thérapeutique

- Structure régionale d'appui et d'expertise dans le domaine du médicament et des dispositifs médicaux stériles, placée auprès de l'ARS
- **Création en 2006** (missions précisées dans le [décret n°2017-1483 du 18 octobre 2017 relatif aux observatoires du médicament, des dispositifs médicaux et de l'innovation thérapeutique](#))



Activités centrées sur la **qualité et la sécurité des prises en charge (sanitaire et médico-social)**, et sur le **bon usage des produits de santé**

- **1 OMEDIT par région** (structuration en réseau « RESOMEDIT »)



En IDF : équipe composée de pharmaciens et d'un gériatre

- Site internet : <http://www.omedit-idf.fr/>

antithrombotic ATIH ATU / postATU
automatisation biosimilaires
bon usage cancerologie
CAQES conciliation
continuité **DMI** développement durable
EHPAD enquête formation **génériques**
Handicap immunoglobulines
Juste Prescription LFSS
liste en sus naloxone Opioides
PECM

- Présentation de l'OMEDIT
- **Contexte**
- Principes de la formation de formateurs
- Présentation de la formation
 - Objectifs pédagogiques
 - Présentation générale de l'outil (fonctionnalités, architecture)
 - Présentation du support de formation
- Mises en situations / Exercices de « navigation » dans l'outil

- **Projet régional de santé 2018-2022 de l'ARS Île-de-France**



Accès aux soins des personnes en situation de handicap

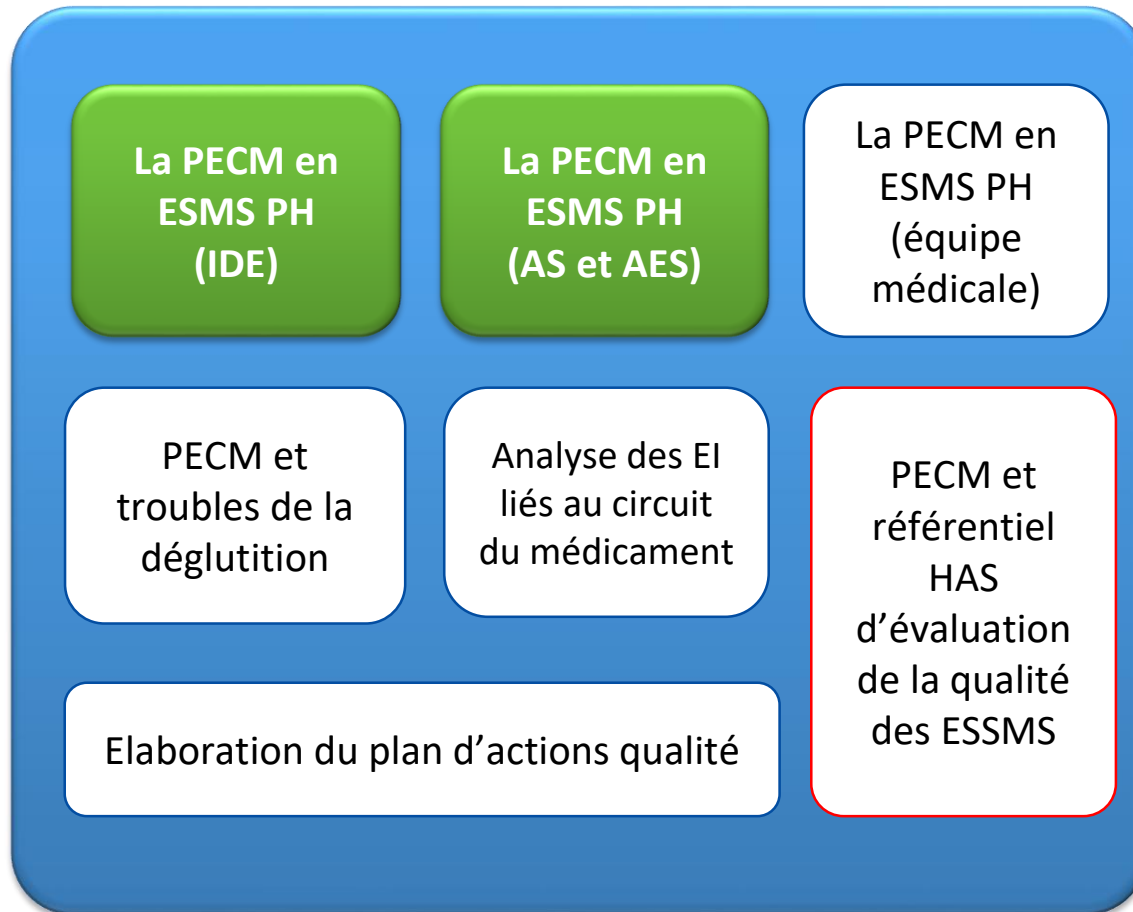


- **Projet régional d'appui à la sécurisation de la prise en charge médicamenteuse (PECM)** pour les ESMS accueillant des personnes en situation de handicap, notamment dans les Maisons d'Accueil Spécialisées (MAS), les Foyers d'Accueil Médicalisés (FAM), les Instituts Médico-Educatifs (IME) et les Instituts d'Education Motrice (IEM).
- Constitution d'un **Groupe de Travail régional** regroupant les professionnels (médicaux, paramédicaux, éducatifs, administratifs...) et les usagers, coordonné par l'ARS et l'OMEDIT IDF.
- 2020 : Mise à disposition **d'un outil d'auto-évaluation de la qualité de la PECM**



- 2022 : Lancement d'un **Programme d'accompagnement et de formation** à la sécurisation de la PECM.
- 2023 : Poursuite du **Programme d'accompagnement et de formation** à la sécurisation de la PECM.

Programme de formation « à la carte »





DISPOSITIF D'ÉVALUATION DES ESSMS

📅 27 juin 2022

Mise en œuvre de l'évaluation des ESSMS : TOP DÉPART ! Attendu par plus de 40 000 établissements et services, le 1er référentiel d'évaluation national de la qualité des ESSMS est disponible depuis le 10 mars 2022. Il a pour objectif d'accompagner les établissements dans leur démarche d'amélioration continue des ... [Lire plus](#)

<https://www.omedit-idf.fr/evaluation-des-essms/>

- **Référentiel d'évaluation de la qualité des établissements et services sociaux et médico-sociaux**
8 mars 2022
- **Chapitre 3 : L'ESSMS – Thématique : Accompagnement à la santé – Objectif : L'ESSMS définit et déploie sa stratégie de gestion du risque médicamenteux**
 - 5 critères :
 - L'ESSMS définit sa stratégie de gestion du risque médicamenteux et s'assure de sa mise en œuvre.
 - **Les professionnels respectent la sécurisation du circuit du médicament.**
 - Les professionnels accompagnent les personnes dans la continuité de leur prise en charge médicamenteuse.
 - Les professionnels alertent en cas de risque lié à la prise en charge médicamenteuse, dont la iatrogénie.
 - Les professionnels sont régulièrement sensibilisés et/ou formés à la prévention et à la gestion du risque médicamenteux.

- Présentation de l'OMEDIT
- Contexte
- **Principes de la formation de formateurs**
- Présentation de la formation
- Objectifs pédagogiques
 - Présentation générale de l'outil (fonctionnalités, architecture)
 - Présentation du support de formation
- Mises en situations / Exercices de « navigation » dans l'outil

Sécurisation de la PECM en ESMS

- Construction des formations selon un « fil rouge » : module médicament + module PECM
- Thématiques adaptées aux publics cibles (AS et prof. socio-éducatifs, IDE, Prescripteurs)

- « Formation de formateurs » animées par l'OMEDIT IDF :

- Etape 1 : [Présentiel ARS IDF] → présentation des supports et des contenus
- Etape 2 : [Au sein de vos structures] → appropriation des supports et déploiement
- Etape 3 (3 mois après étape 1) : [Visio] → retour d'expérience et partages

Profil des « formateurs » : cadres de santé, IDEC, cadres socio-éducatifs, référents qualité, médecins



personne ressource pour relayer et dispenser la formation in situ aux professionnels ciblés

- **Choix de la méthode : méthode de formation interrogative**

- « Le formateur se base sur les réponses du participant à un questionnaire structuré pour lui faire découvrir et trouver, par induction ou déduction, les connaissances que l'on souhaite lui faire acquérir (exemple : session de questions-réponses avec un expert d'un thème) » - HAS.

N.B : pas d'auto-formation (e-learning) envisagé à ce stade.

Objectifs de la « formation de formateurs »

- **Maîtriser les messages clefs ;**
- **Donner de « l'assurance » pour communiquer avec les professionnels ciblés ;**
- **S'approprier**
 - le support de formation
 - les modalités d'animation proposées (2 parcours)

① **Parcours défini avec des messages clefs, à suivre *a minima* ;**
en option, possibilité d' « en savoir plus » sur certaines thématiques.
Parcours complet : comptez 2h de formation

② **Formation « FLASH » ciblée sur 1 thématique** en fonction des
besoins / actualité de la structure, **grâce à la navigation interactive.**
A utiliser lors d'un retex suite survenue EI / quick formation...

Sécurisation de la PECM en ESMS

Missions des professionnels infirmiers

« KIT FORMATEUR »

- A destination du formateur

Support commun « formation de formateur »



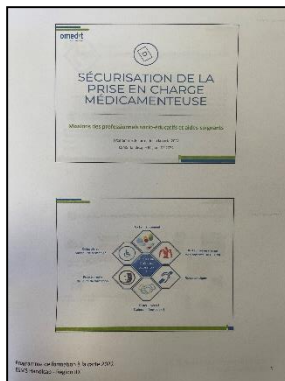
Support de formation « Genially » -
Sécurisation de la PECM en ESMS PH
Missions des professionnels infirmiers



« Une MASse d'erreurs » :
aide à l'analyse de scénario

- A donner aux participants

Livret questions



CAP ou pas CAP – grille de
recueil de l'analyse de scénario

Lien vers questionnaire commun de satisfaction



<http://www.omedit-idf.fr/questionnaire-de-satisfaction-formation-securisation-de-la-pecm-en-esms-ph-missions-des-professionnels-infirmiers/>

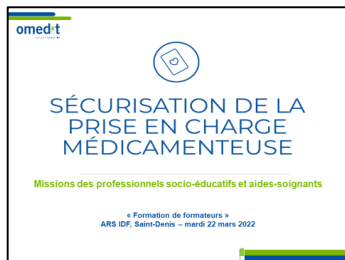
Sécurisation de la PECM en ESMS

Missions des professionnels socio-éducatifs et AS

« KIT FORMATEUR »

- A destination du formateur

Support commun « formation de formateur »



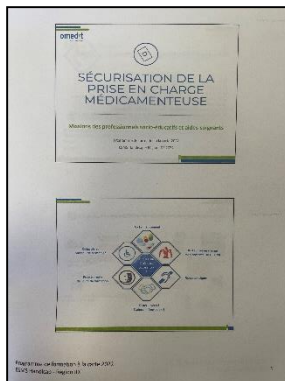
Support de formation « Genially » - Sécurisation de la PECM en ESMS PH
Missions des professionnels socio-éducatifs et AS



« CAP ou pas CAP » : aide à l'analyse de scénario

- A donner aux participants

Livret questions



CAP ou pas CAP – grille de recueil de l'analyse de scénario

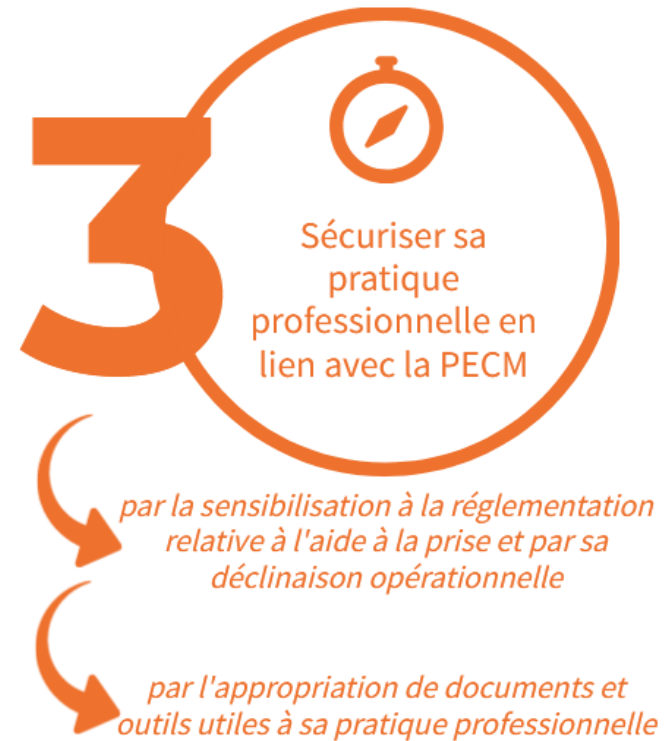
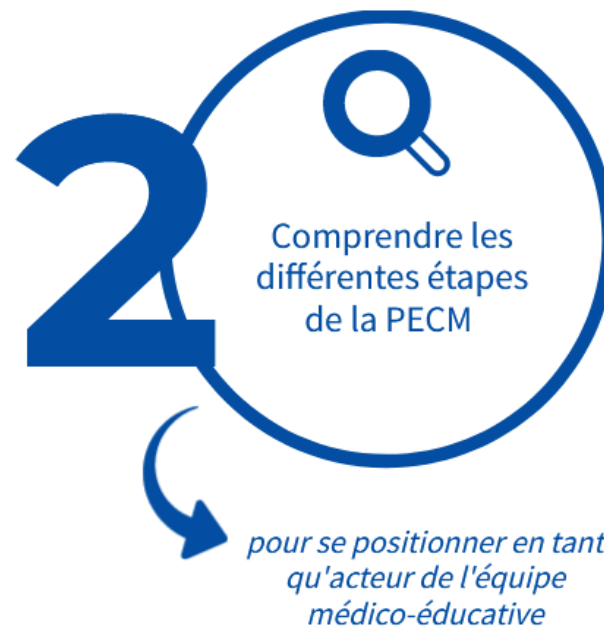
Lien vers questionnaire commun de satisfaction



<http://www.omedit-idf.fr/questionnaire-de-satisfaction-formation-pecm-en-esms-ph-prof-socio-educ-as/>

- Présentation de l'OMEDIT
- Contexte
- Principes de la formation de formateurs
- **Présentation de la formation**
 - Objectifs pédagogiques
 - Présentation générale de l'outil (fonctionnalités, architecture)
 - Présentation des modules de formation
- Mises en situations / Exercices de « navigation » dans l'outil

Objectifs pédagogiques



- **Présentation de l'OMEDIT**
- **Contexte**
- **Principes de la formation de formateurs**
- **Présentation de la formation**
 - Objectifs pédagogiques
 - Présentation générale de l'outil (fonctionnalités, architecture)
 - Présentation du support de formation
- **Mises en situations / Exercices de « navigation » dans l'outil**












Sécurisation de la PECM en ESMS

Format du support



- **Ludo-pédagogique** (question pour introduire une thématique, jeux...)
- **Adaptable aux modalités d'animation « choisies »**
- **Interactif (navigation, mise en forme)**
- **Intuitif**

Des logos pour se repérer facilement !

-  Page précédente
-  Page suivante
-  Réponse à la question
-  Retour au plan général
-  Messages clefs à retenir
-  Retour au processus PECM
-  En savoir plus
-  Retour au message clé
-  Lien vers un site internet d'intérêt
-  Document à télécharger
-  Lien vers un autre module thématique du programme de formation à la carte

La « ROSACE » du Handicap = plan général =



A – Le médicament

Objectifs et contenu de ce module

Prise en main de l'outil de formation



B - La prise en charge médicamenteuse (PECM)



Fiches pratiques

Testez – vous !
Évaluez la formation !



Conclusion



Ressources documentaires

- **Présentation de l'OMEDIT**
- **Contexte**
- **Principes de la formation de formateurs**
- **Présentation de la formation**
 - Objectifs pédagogiques
 - Présentation générale de l'outil (fonctionnalités, architecture)
 - Présentation du support de formation
- **Mises en situations / Exercices de « navigation » dans l'outil**

La « ROSACE » du Handicap = plan général =



A – Le médicament



Objectifs et contenu de ce module

Prise en main de l'outil de formation

B - La prise en charge médicamenteuse (PECM)



Fiches pratiques

**Testez – vous !
Évaluez la formation !**



Conclusion



Ressources documentaires

PARTIE A : Le Médicament

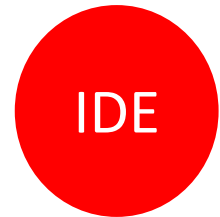


- Partie à aborder dans sa globalité
- Messages clefs / « En savoir + » introduits par une question/mise en situation



Les messages clefs :

- [QCM]* → Définition du médicament, composition, effet indésirable
- [QCM]* → Formes pharmaceutiques et voies d'administration
- [Vrai/Faux]* → Sécurité et mode d'action des médicaments
- [Glisser/Déposer]* → Formes galéniques orales particulières
- [QCM]* → Les Never Events et les Médicaments à risque



« En Savoir + » :

- [Glisser/Déposer]* → Identification des Médicaments
- [QCM]* → La réglementation



Les messages clefs :

- [QCM]* → Définition du médicament, composition, effet indésirable
- [QCM]* → Formes pharmaceutiques et voies d'administration



« En Savoir + » :

- [Etiquette]* → La composition d'un médicament
- [Glisser/Déposer]* → Identification des Médicaments
- [Etiquette]* → Définition d'un effet indésirable
- [VRAI/FAUX]* → L'action des médicaments selon leur voie d'administration
- [Devinettes]* → La présentation des médicaments

Formation à la carte : Sécurisation de la PECM

A- Le Médicament

IDE

Le Médicament :

Reprise des messages clefs/ en savoir + du module dédié aux éducateurs/AS, en plus approfondi

Ajout thématiques « médicaments à risque » et « Never Events »

En savoir + : identification des médicaments (LASA), la réglementation (notion de substance vénéneuse, stupéfiant et assimilés stupéfiants)

EDUCATEURS/AS

Qu'est-ce qu'un médicament ? définition, ce n'est pas un produit comme les autres, il a une forme pharmaceutique pour une voie d'administration donnée, il est destiné à un usager

En savoir + : composition, notion d'EI, notion de voie locale vs générale, identification, la présentation des médicaments

La « ROSACE » du Handicap = plan général =



A – Le médicament

Objectifs et contenu de ce module

Prise en main de l'outil de formation



B - La prise en charge médicamenteuse (PECM)



**Pratiques
Evaluative**

**Testez – vous !
Evaluez la formation !**



Conclusion



Ressources documentaires



Préalable : [Jeux Glisser/Déposer]

- Jeu pour reconstituer les étapes dans l'ordre du circuit de la PECM
- Jeu pour que le professionnel se positionne aux étapes du circuit qui le concerne et place ses collaborateurs (prof. Socio-éducatif, AS) et la personne accueillie.



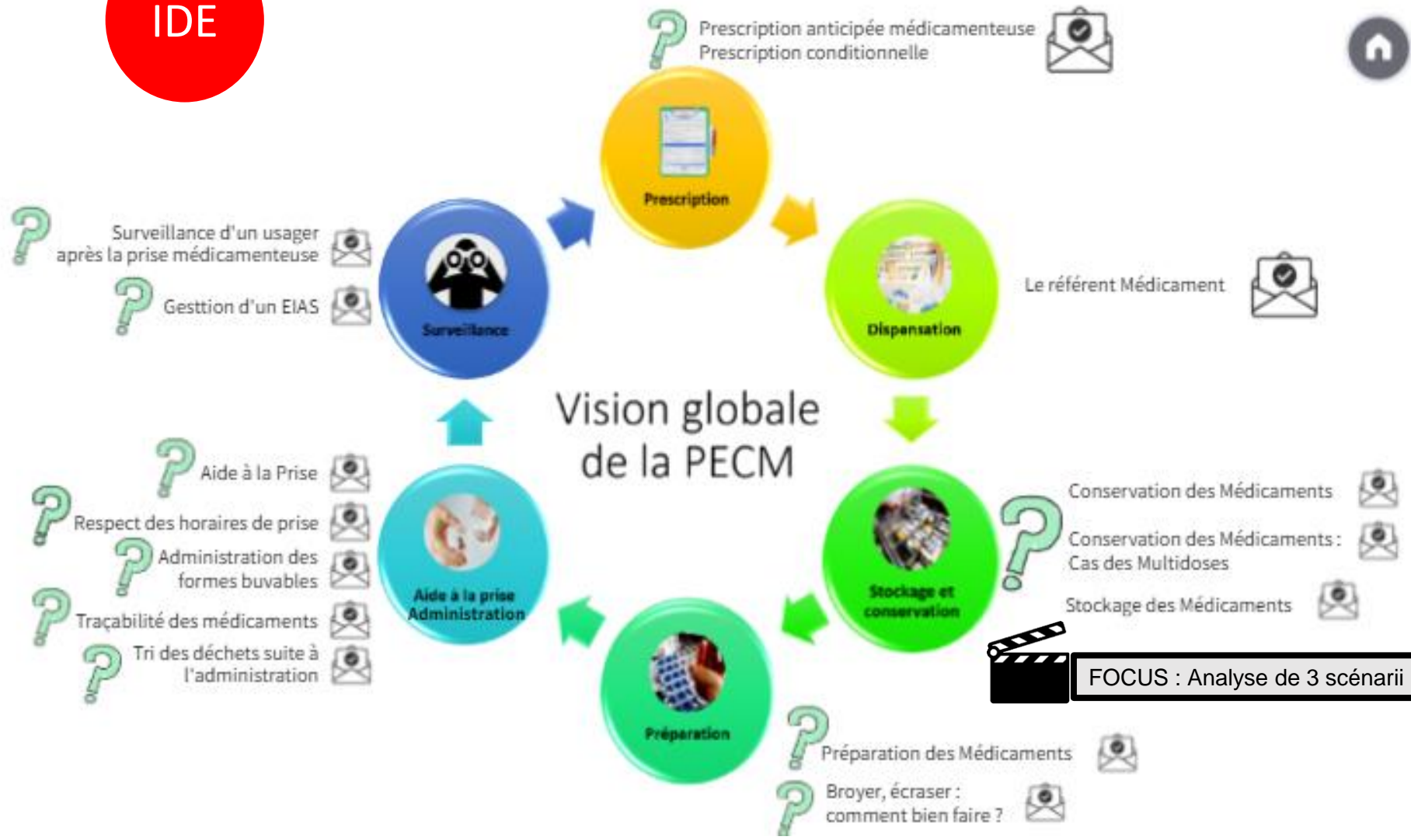
TOUS acteurs de la PECM
UNE EQUIPE
MEDICO-EDUCATIVE !

* NB: Dans certaines conditions, en fonction de leur degré d'autonomie notamment, les personnes accueillies peuvent s'auto-administrer leur traitement (en cohérence avec le projet individualisé de l'utilisateur).

PARTIE B : Le processus de la PECM =



IDE



FOCUS : Analyse de 3 scénarii

PARTIE B : Le processus de la PECM =



AS
AES

? Lire une ordonnance
+ Focus paracétamol



2 QCM ? Focus flacons multidoses
+



?

Vision globale de la PECM



? Surveillance de l'usager après la prise d'un médicament

? Gestion d'un EI +








3 QCM ? Focus réglementaire
? Respect des horaires et modalités de prise +
? Ecraser un comprimé ou ouvrir une gélule
2 QCM ? Formes buvables
? Traçabilité des médicaments

- Fiche pratique « Aide à la Prise : Focus règlementaire »
- Fiche pratique « Aide à la Prise : Bonnes pratiques »
- Fiche pratique « Aide à la Prise : Surveillance »

Formation à la carte : Sécurisation de la PECM

B - Le circuit du médicament en ESMS

		AS/AES	IDE
PRESCRIPTION		Tout médicament administré doit être prescrit, notion de protocoles / Prescription conditionnelle	Tout médicament administré doit être prescrit, distinguer protocoles / Prescription conditionnelle
DISPENSATION / STOCKAGE		Comment bien conserver/ stocker un médicament ?	<ul style="list-style-type: none"> Règles de stockage et de conservation des médicaments Conservation des multi-doses Le rôle du référent médicament
PREPARATION		Rôle propre de l'IDE ou du Pharmacien (y compris écrasement/gouttes)	<ul style="list-style-type: none"> Conditions de préparation des médicaments les Interruptions de tâche Broyer/écraser : comment bien faire
ADMINISTRATION AIDE à LA PRISE		<ul style="list-style-type: none"> Aide à la prise : focus règlementaire, bonnes pratiques Respect des horaires de prises Traçabilité 	<ul style="list-style-type: none"> Collaboration Educ/AS Respect des horaires de prise Préparation et administration des formes buvables Traçabilité Elimination
SURVEILLANCE		Quel est mon rôle, que dois-je signaler et comment ?	<ul style="list-style-type: none"> Surveillance Gestion des EIAS et des EI Signaler et traiter les EIAS +EI

La « ROSACE » du Handicap = plan général =



A – Le médicament

Objectifs et contenu de ce module

Prise en main de l'outil de formation



B - La prise en charge médicamenteuse (PECM)



Fiches pratiques

**Testez – vous !
Évaluez la formation !**



Conclusion



Ressources documentaires

La « ROSACE » du Handicap = plan général =



A – Le médicament

Objectifs et contenu de ce module

Prise en main de l'outil de formation



B - La prise en charge médicamenteuse (PECM)



Fiches pratiques

**Testez
Évaluez la formation !**

1 diapositive et accès au film
1 diapositive et accès au questionnaire de satisfaction



Conclusion

Ressources documentaires

- Présentation de l'OMEDIT
- Contexte
- Principes de la formation de formateurs
- **Présentation de la formation**
 - Objectifs pédagogiques
 - Présentation générale de l'outil (fonctionnalités, architecture)
 - Présentation des modules de formation
- **Mises en situations / Exercices de « navigation » dans l'outil**

Exercices de « navigation » dans l'outil

- **Vous souhaitez aborder avec votre équipe le module médicament**
 - Entrez dans le module,
 - Accédez aux questions,
 - Découvrez les messages clés,
 - Consultez le « en savoir + » : l'identification des médicaments,
 - Consultez le « en savoir + » : la réglementation.
- **Vous souhaitez aborder une étape de la PECM**
 - Accéder au processus de la PECM
 - Choisissez une étape de votre choix
- **Un évènement indésirable en lien avec la traçabilité de la prise des médicaments est survenu. Vous souhaitez aborder cette thématique avec votre équipe.** Consultez le message clé en lien avec la traçabilité des médicaments.
- **Vous avez réalisé la formation et souhaitez à distance de celle-ci tester l'acquisition des connaissances de votre équipe.** Accédez au module d'évaluation.
- Propositions du groupe?



MERCI pour votre ATTENTION !

Des questions ?

N.B : Les supports de formation et documents présentés vous seront transmis à l'issue de la formation de formateurs

POUR TOUTE INFORMATION COMPLÉMENTAIRE, CONTACTEZ-NOUS

clemence.frollodekerlivio@aphp.fr – OMEDIT IDF

lea.boissinot@aphp.fr – OMEDIT IDF

ana.goncalves@aphp.fr - OMEDIT IDF

omedit.idf@aphp.fr – Secrétariat OMEDIT IDF



omedit
ILE DE FRANCE



SÉCURISATION DE LA
PRISE EN CHARGE
MÉDICAMENTEUSE

Missions des professionnels infirmiers

Programme de formation à la carte
ESMS Handicap - Région IDF

genially

Démarrer le module

<https://view.genial.ly/61a4e66836c7d00e0347227d>



omedit
ILE DE FRANCE



SÉCURISATION DE LA
PRISE EN CHARGE
MÉDICAMENTEUSE

Missions des professionnels socio-éducatifs et aide-soignants

Programme de formation à la carte
ESMS Handicap - Région IDF

Démarrer le module

<https://view.genial.ly/6214f646a566620011c1100c>

POUR TOUTE INFORMATION COMPLÉMENTAIRE, CONTACTEZ-NOUS
clemence.frollodekerlivio@aphp.fr – OMEDIT IDF
lea.boissinot@aphp.fr – OMEDIT IDF
ana.goncalves@aphp.fr - OMEDIT IDF
omedit.idf@aphp.fr – Secrétariat OMEDIT IDF

Votre avis nous intéresse !



***Répondez dès maintenant
à l'enquête de satisfaction
en flashant le QR code***

