

Une équipe médico-éducative impliquée dans la sécurisation de ce circuit



MÉDECIN



PHARMACIEN



INFIRMIER



AIDE-SOIGNANT  
AIDANT PROFESSIONNEL



PERSONNE  
ACCUEILLIE

“LES MÉDICAMENTS NE SONT PAS  
DES PRODUITS ORDINAIRES, NOUS  
NE LES PRENONS PAS À LA  
LÉGÈRE.”

## Définition du circuit du médicament



Processus visant à l'utilisation sécurisée, appropriée et efficiente du médicament chez le patient pris en charge par un établissement de santé ou médico-social. Il comprend les étapes de : **prescription, dispensation, préparation, approvisionnement, détention et stockage, transport, information du patient, administration, surveillance.**

Bien utiliser les  
médicaments, c'est aussi  
bien les conserver :



Je **conserve** les médicaments **hors de la portée des enfants**, dans leur **boîte d'origine**, avec leur **notice** et leur **dispositif d'administration** (pipette, cuillère mesure...).

Je fais attention à la manière de **conserver les médicaments** (à l'abri de la chaleur, de la lumière, au réfrigérateur...).

Je vérifie que le médicament n'a pas **changé d'aspect** et n'est pas **périmé avant de le donner**.

Je **rapporte à la pharmacie** les médicaments non utilisés, périmés ou qui ont changé d'aspect.

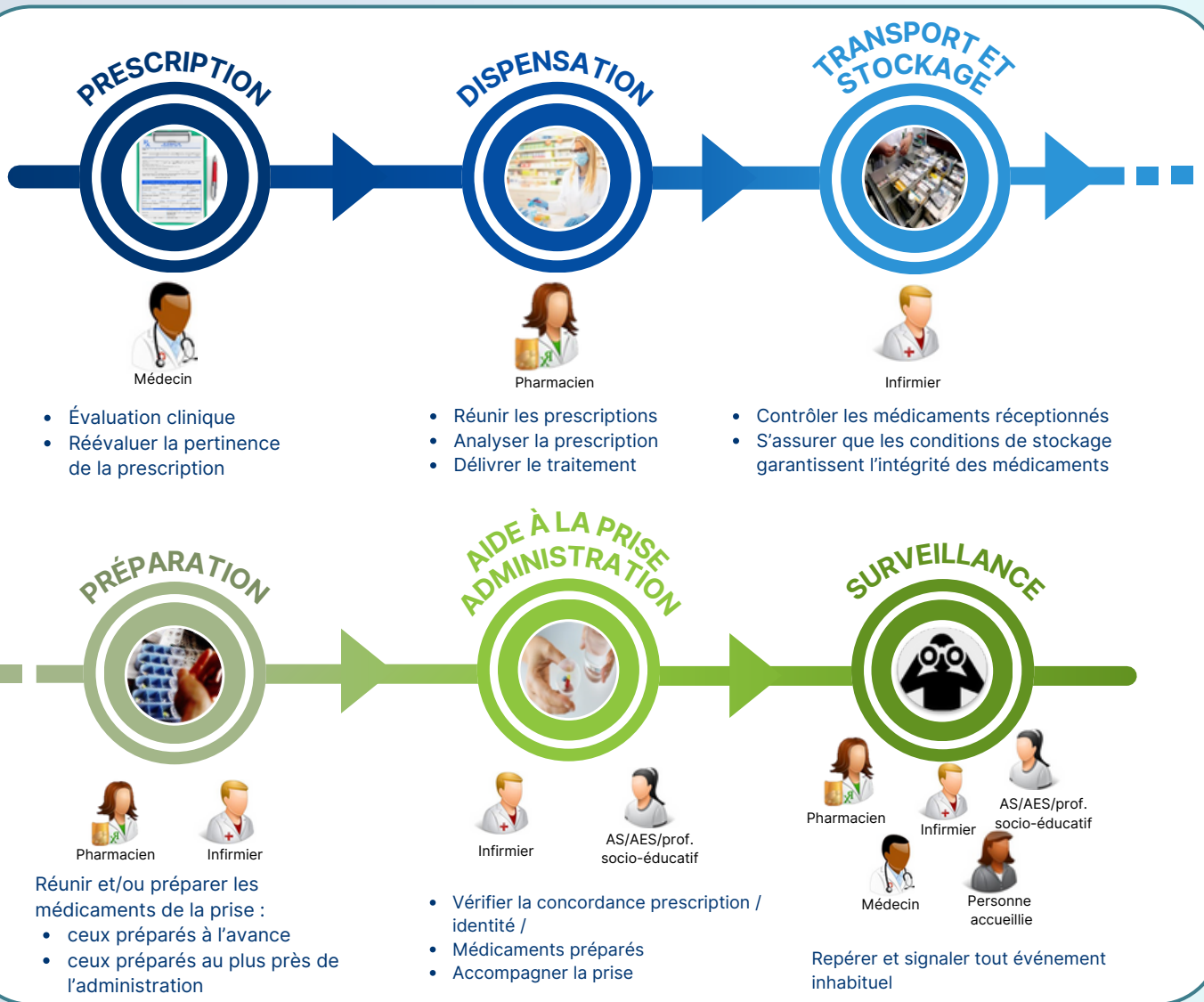
# LE CIRCUIT des médicaments EN ESMS\*

↓ STRUCTURE ↓

↓ RÉFÉRENT MÉDICAMENT ↓

\*ESMS : Etablissement social et médico-social

# Circuit du médicament



FAMILLE ET PROCHES DU PATIENT

Accompagner • Transmettre • Faire le lien

Je **signale** toujours au médecin et à l'infirmière si mon proche **consomme d'autres "produits de santé"**

(compléments alimentaires, huiles essentielles, homéopathie)

Au sein de l'ESMS, seuls les médicaments **prescrits** par un médecin peuvent être administrés à votre proche

Des **médicaments ont été prescrits** à votre proche : il en a **besoin**

Je transmets **sans délai** toute nouvelle ordonnance ;  
J'informe l'ESMS de toute **modification de traitement** (arrêt, nouveau traitement)

Je respecte la **prescription** et les **conseils** du professionnel de santé pour mon proche

Lors des séjours en "famille", j'aide mon proche à prendre son traitement en **respectant les modalités** précisées sur l'ordonnance (heure de prise, etc.)

Pour que mon proche **soit bien soigné**, je donne le **maximum d'informations**

Je signale toute **situation inhabituelle** qui a pu survenir suite à la prise des médicaments en dehors de l'ESMS : tout événement/symptôme/réaction inhabituel en type, fréquence, intensité ;  
Je signale également la **non-prise** d'un traitement