

Bonnes pratiques d'administration

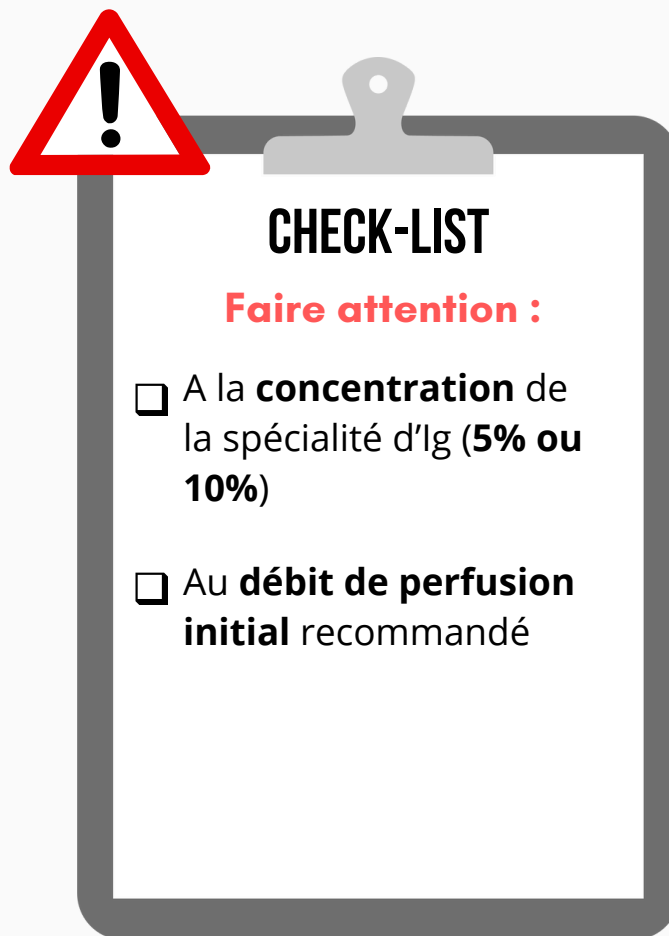


- ✓ Amener le flacon à **température ambiante** (sortir du réfrigérateur 1h avant administration minimum)
- ✓ Prémédication (au cas par cas) :
 - Antihistaminiques
 - Corticoïdes
- ✓ **Hydratation préalable** : 500 à 1000 mL de G5% ou NaCl à 9% afin de diminuer les risques d'insuffisance rénale
- ✓ **Respecter** scrupuleusement le **débit de perfusion** (surtout si initiation)
- ✓ Garder le patient en **observation 20 min** après la fin de l'administration (ou **1h** en cas de première perfusion)
- ✓ **Traçabilité** des médicaments dérivés du sang : bordereau de traçabilité à retourner



Switch entre les Ig IV

Règles à respecter en cas de passage d'une spécialité à une autre



Guide pratique Ig IV

↓ TOUT SAVOIR ↓

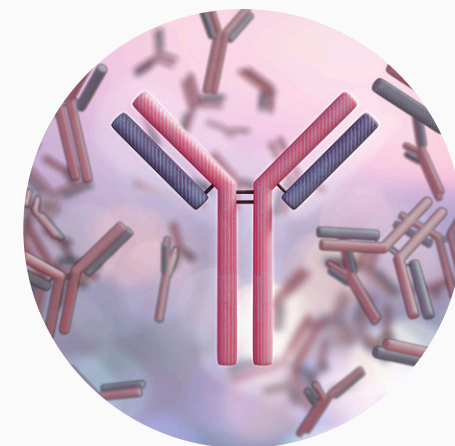
Les différentes concentrations

Les contre indications

Les vitesses d'administration

Les effets indésirables

La conservation



Secteur : MDS - QGDR
 UF Médicament, PUI Pitié Salpêtrière
 C. Foeglé, L. Correia, M. Robbe, B. Farguet, L. Scherer, K. Quenehen, A. Ridet, A. Liou,
 Version du 30/07/2024

5 %

CLAIRYG



Laboratoire : LFB

Concentrations disponibles

5g/100mL, 10g/200mL,
20g/400mL

Vitesse d'administration

Débit initial : **1 mL/kg/h**
Débit maximal : **4 mL/kg/h**

Contre-indications

Hypersensibilité à l'un des excipients (Glycine, **Mannitol**, Polysorbate 80) ou hypersensibilité aux IgA avec anticorps anti-IgA

10 %

PRIVIGEN



Laboratoire : CSL Behring

Concentrations disponibles

5g/50mL, 10g/100mL, 20g/200mL,
40g/400mL

Vitesse d'administration

Débit initial : **0.3 mL/kg/h**
Débit maximal : **4.8 mL/kg/h**

Contre-indications

Hypersensibilité à l'un des excipients (L-Proline) ou hypersensibilité aux IgA avec anticorps anti-IgA, **hyperprolinémie**

FLEBOGAMMA DIF



Laboratoire : Grifols

Concentrations disponibles

10g/100mL, 20g/200mL

Vitesse d'administration

Débit initial : **0.6 mL/kg/h**
Débit maximal : **4.8 mL/kg/h**

Contre-indications

Hypersensibilité au **fructose**,
âge ≤ 2 ans



Conservation

Température ≤ 25 °C,
à l'abri de la lumière



Effets indésirables débit dépendants : Syndrome grippal ...

Possibilité de limiter ces effets en **ralentissant le débit de perfusion** et en amenant le produit à **température ambiante**

En cas d'effets secondaires signaler à la Pharmacovigilance

Bonnes pratiques d'administration



- ✓ Amener le flacon à **température ambiante** (sortir du réfrigérateur 1h avant l'administration minimum)
- ✓ **Respecter** scrupuleusement le **débit d'injection** (surtout si initiation)
- ✓ Surveiller régulièrement le **site d'injection** pendant la perfusion
- ✓ Garder le patient en **observation 20 min** après la fin de l'administration (ou **1h** en cas de première perfusion)
- ✓ **Traçabilité** des médicaments dérivés du sang : bordereau de traçabilité à retourner



Switch pour les Ig SC

Règles à respecter en cas de passage d'une spécialité à une autre :



- ❑ **SWITCH d'une Ig IV à la SC ou SC à SC :**
Instaurer **une semaine** après la dernière cure

Recommencer l'administration au **débit initial recommandé** pour l'IG SC

- ❑ **SWITCH de IgIV/SC à HYQVIA :**
Période d'adaptation pour l'initiation du traitement :
Semaine 1 : administration de **25%** de la dose
Semaine 2 : administration de **50%** de la dose
Semaine 4 : administration de **75%** de la dose
Semaine 7 : administration de **100%** de la dose

Guide pratique Ig SC

↓ TOUT SAVOIR ↓

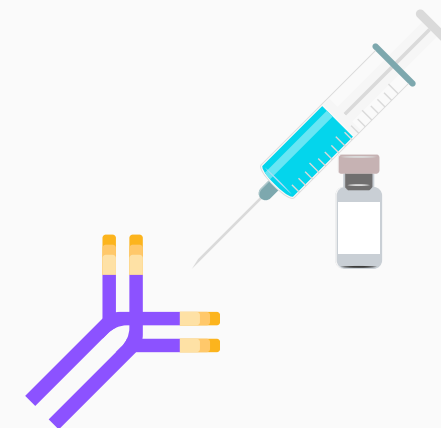
Les différentes concentrations

Les contre indications

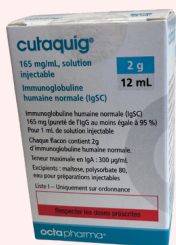
Les débits d'injection

Les effets indésirables

La conservation



CUTAQUIG



Laboratoire : Octapharma



Conservation

Température entre **2 et 8°C** (6 mois à température ambiante)

Concentrations disponibles

1g/6mL ; 2g/12mL ; 4g/24mL ; 8g/48mL

Vitesse d'administration

Débit initial : **15 mL/site/h**
Débit maximal : **40 mL/kg/h**

Contre-indications

Hypersensibilité à l'un des excipients)
ou hypersensibilité aux IgA avec anticorps anti-IgA

HIZENTRA



Laboratoire : CSL Behring



Conservation

Température ≤ **25°C**

Concentrations disponibles

1g/5mL ; 2g/10mL ; 4g/20mL ; 10g/50mL

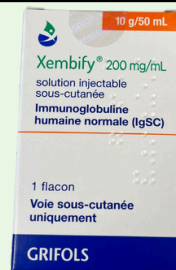
Vitesse d'administration

Débit initial : **20 mL/kg/h**
Débit maximal : **35 mL/kg/h**

Contre-indications

Hypersensibilité à l'un des excipients
Patients atteints d'hyperprolinémie

XEMBIFY



Laboratoire : Grifols



Conservation

Température entre **2 et 8°C** (6 mois à température ambiante)

Concentrations disponibles

1g/5mL ; 2g/10mL ; 4g/20mL ; 10g/50mL

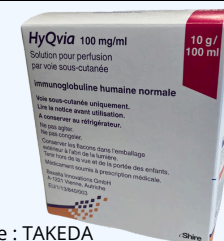
Vitesse d'administration

Débit initial : **10 mL/kg/h**
Débit maximal : **35 mL/kg/h**

Contre-indications

hypersensibilité aux IgA avec anticorps anti-IgA

HYQVIA



Laboratoire : TAKEDA

Ne pas mélanger les deux flacons : injection du flacon de la hyaluronidase en totalité (1-2 mL/min) puis administrer le flacon d'IG



Conservation

Température entre **2 et 8°C**

Concentrations disponibles

5g/50mL ; 10g/100mL ; 20g/200mL ; 30g/300mL

Vitesse d'administration

Débit initial :

En fonction du poids :
< 40kg : **5 mL/h/site**
>40kg : **10mL/h/site**

Débit maximal :

< 40kg : **160 mL/h/site**
>40kg : **300 mL/h/site**

Contre-indications

Hypersensibilité à l'un des excipients

- Traité par IgV : **même dose**, même fréquence, possibilité d'augmenter l'intercure de 3 vers 4 semaines
- Traité par IgSC : **même dose initiale**, possibilité d'augmenter l'intercure à 3 ou 4 semaines



Effets indésirables : réaction locale au site d'injection • Céphalée • Nausée • Diarrhée ...
Possibilité de limiter ces effets en **ralentissant la vitesse d'injection** et en portant le produit à **température ambiante**

En cas d'effets secondaires signaler à la Pharmacovigilance