



Étude IATROSTAT

Comprendre, prévenir, agir contre l'iatrogénie médicamenteuse.

Une étude nationale du Réseau Français des Centres Régionaux de Pharmacovigilance (RFCRPV) réalisée en 2018 et publiée en 2022

Etude IATROSTAT



En 2007,

Étude EMIR (enquête nationale sur l'iatrogénie médicamenteuse) réalisée par les Centres Régionaux de Pharmacovigilance **3,6%** Incidence des hospitalisations liées aux effets indésirables médicamenteux (EIM)

Des actions de prévention ont été menées + nouvelles classes pharmacologiques mises sur le marché

En 2018,

Étude IATROSTAT prospective multicentrique sur un échantillon de patients admis pendant 14 jours consécutifs pour un EIM, issus de 141 services tirés au sort dans 69 établissements publics hospitaliers de France métropolitaine → recueil des données + analyse clinico-pharmacologique

Objectifs de l'étude

ESTIMER l'incidence des hospitalisations liées aux EIM en France

Sur 3648 patients hospitalisés pendant cette période,

8,5 %

sont liées à un EIM

Les patients de 65 et +

soit **68,9%**

représentaient la population la plus exposée

EIM jugé évitable dans

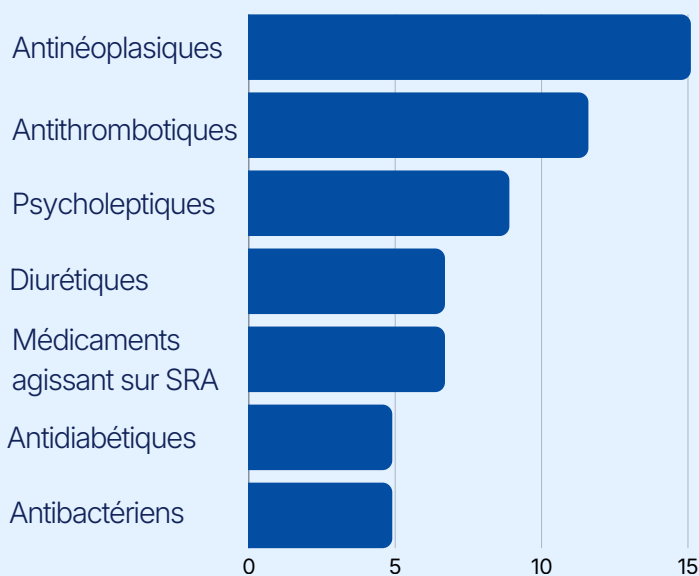
16,1%

des cas car non-conformité d'utilisation du médicament

11,1%

des situations de non-conformité concernant l'automédication inappropriée et le mésusage par le patient

Médicaments les plus fréquemment impliqués (%)



Principales causes d'EIM évitables



Selon RCP et recommandations des sociétés savantes

Taux de mortalité après une hospitalisation pour un EIM (suivi limité à 1 mois)

1,3%

soit 4 patients sur les 309 patients hospitalisés pour EIM

Nombre annuel d'hospitalisations liées à un EIM estimé à

212 500

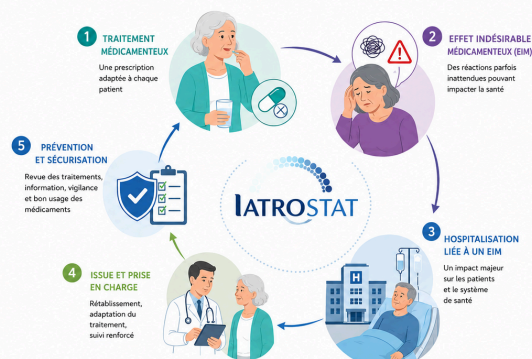
(extrapolation des résultats à partir des données d'hospitalisation de 2018)



Plus de 10 ans après la dernière étude nationale, la iatrogénie médicamenteuse conduisant à une hospitalisation est en **augmentation**.

Réflexion approfondie autour de :

- ✓ Actions de prévention ciblées sur les classes médicamenteuses les plus à risque
- ✓ Promotion du bon usage des médicaments auprès des professionnels de santé ET auprès de la population



Accédez à toutes les ressources à ce lien.