

Pour une prescription raisonnée des inhalateurs : concilier exigences cliniques, faisabilité, éducation thérapeutique et durabilité



# Du diagnostic ... à l'action durable !

Léa BOISSINOT / Mickaël BERREBI

Pharmacien hospitalier - Interne en Pharmacie OMEDIT IDF

Observatoire du médicament, des dispositifs médicaux et de l'innovation thérapeutique



Accédez à toutes  
les ressources à  
ce lien.

# PLAN

**DIAGNOSTIC** - État des lieux national

**ACTIONS** - Enjeux selon les secteurs d'activité

**OUTILS** pour un parcours durable



Accédez à toutes  
les ressources à  
ce lien.

# PLAN

**DIAGNOSTIC** - État des lieux national

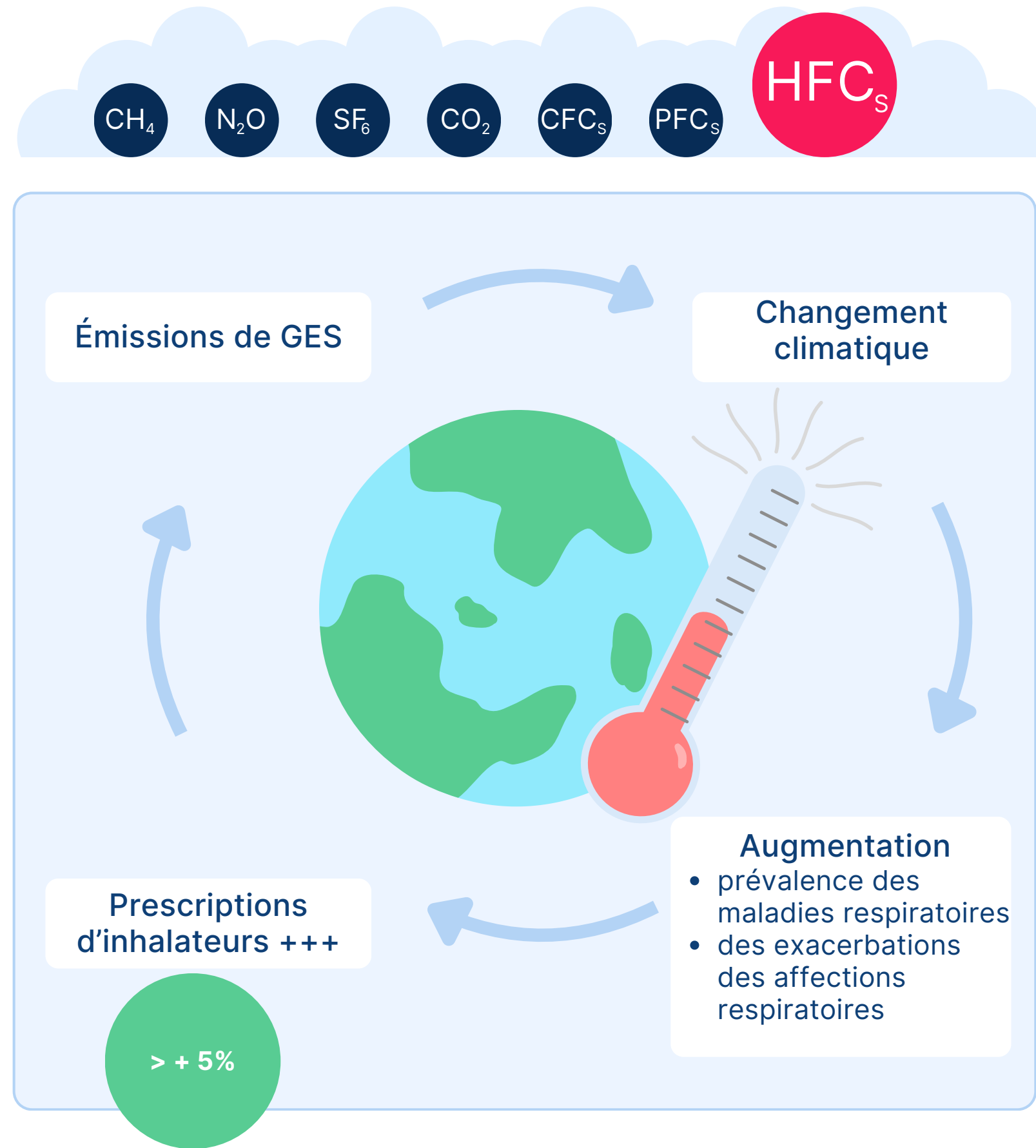
**ACTIONS** - Enjeux selon les secteurs d'activité

**OUTILS** pour un parcours durable



Accédez à toutes  
les ressources à  
ce lien.

# CONTEXTE



Evolution du nombre d'inhalateurs (/boîtes) dispensés en France en ville entre 2019 et 2025  
Source : Extraction base de données Open Medic - Assurance Maladie

En Europe  
**6,8 millions**  
de nouveaux cas sont diagnostiqués par an

World Health Organization  
European Region

ERS EUROPEAN RESPIRATORY SOCIETY  
every breath counts

Jun 2025



Accédez à toutes les ressources à ce lien.

# FOCUS TECHNIQUE

Panorama des présentations disponibles en France



## 54 MDI (33 %)

aérosol doseur – *metered-dose inhaler*  
PA sous forme liquide + gaz propulseur

50 pMDI  
*pressurized*

44 ac HFA 134  
4 avec HFA 227ea  
2 avec HFO1234ze

3 BAI  
*breath acute inhaler*

HFA 134

1 sMDI  
*spacer*

HFA 134

= PGR (Potentiel de Réchauffement Global)  
**IMPORTANT**



## 100 DPI (61%)

inhalateur a poudre sèche  
*dry powder inhaler*



### 77 spécialités multidoses

dont 5 réutilisables (inhalateurs +  
cartouche)  
et 4 contenant uniquement des  
cartouches rechargeables

### 23 spécialités monodoses

## 10 SMI (6%)

inhalateur à brumisat  
*soft mist inhaler*



Dont 6 réutilisables et 4  
contenant uniquement 1 ou pls  
cartouches

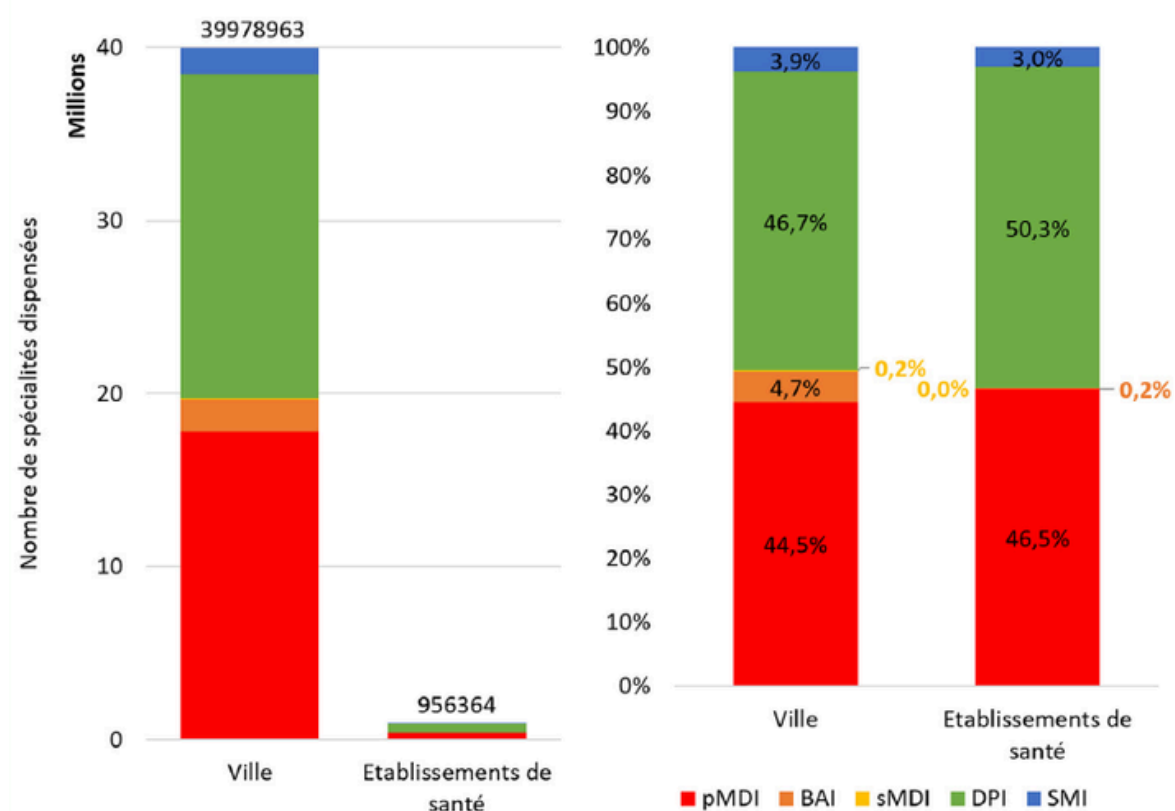


Accédez à toutes  
les ressources à  
ce lien.

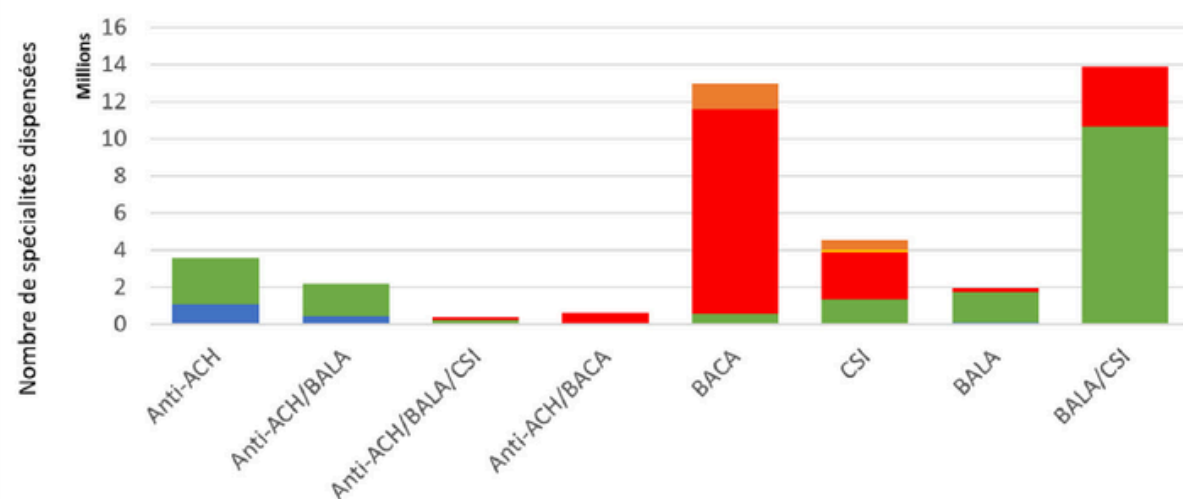
## Nombres d'inhalateurs dispensés en France

en ville et à l'hôpital

données 2019



par classe thérapeutique



J.Leraut, L. Boissinot et al. Reducing the environmental impact of inhalers dispensed in France. From diagnosis to sustainable action. Annales pharmaceutiques françaises

Spécialité du prescripteur

Répartition des inhalateurs dispensés selon la spécialité du prescripteur

|                                      |        |
|--------------------------------------|--------|
| Médecine générale                    | 77,6 % |
| Prescripteur hospitalier             | 10,6 % |
| Pneumologie libérale                 | 7,6 %  |
| Pédiatrie libérale                   | 2,7 %  |
| Autres spécialités                   | 1,1 %  |
| Pathologie cardiovasculaire libérale | 0,2 %  |
| Oto rhino-laryngologie libérale      | 0,2 %  |

### Dispensation majoritairement en ville

- Maladies chroniques
- Patient suivi en ville par médecin traitant

### Répartition ville = hôpital

- Même recommandations cliniques appliquées
- Continuité traitement ville si hospitalisation
- Initiation traitement à l'hôpital et poursuite en ville

### Dispensation DPI = MDI

- *N.B* : majorités des présentations disponibles sur le marché sont des MDI
- Bronchodilatateurs courte durée d'action (BACA) : recours majoritaire au pMDI

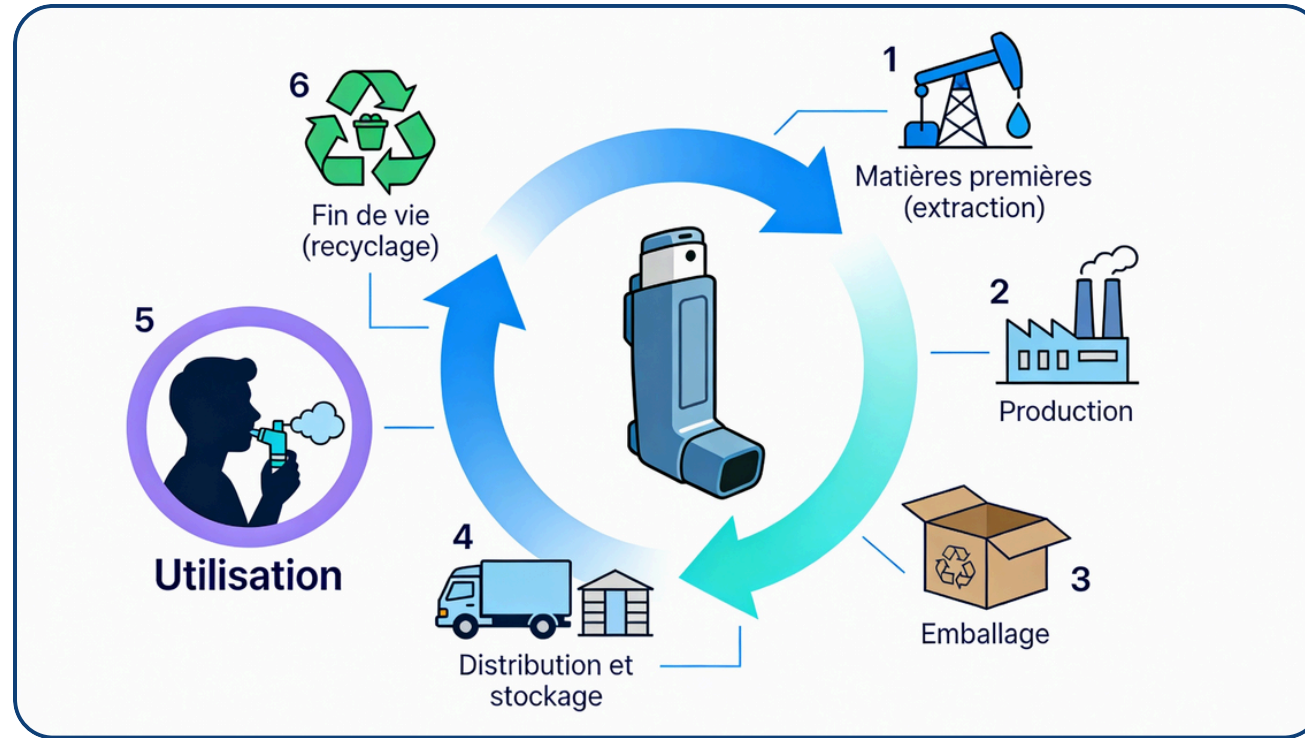
ANALYSES  
QUANTITATIVE /  
QUALITATIVE



Accédez à toutes les ressources à ce lien.

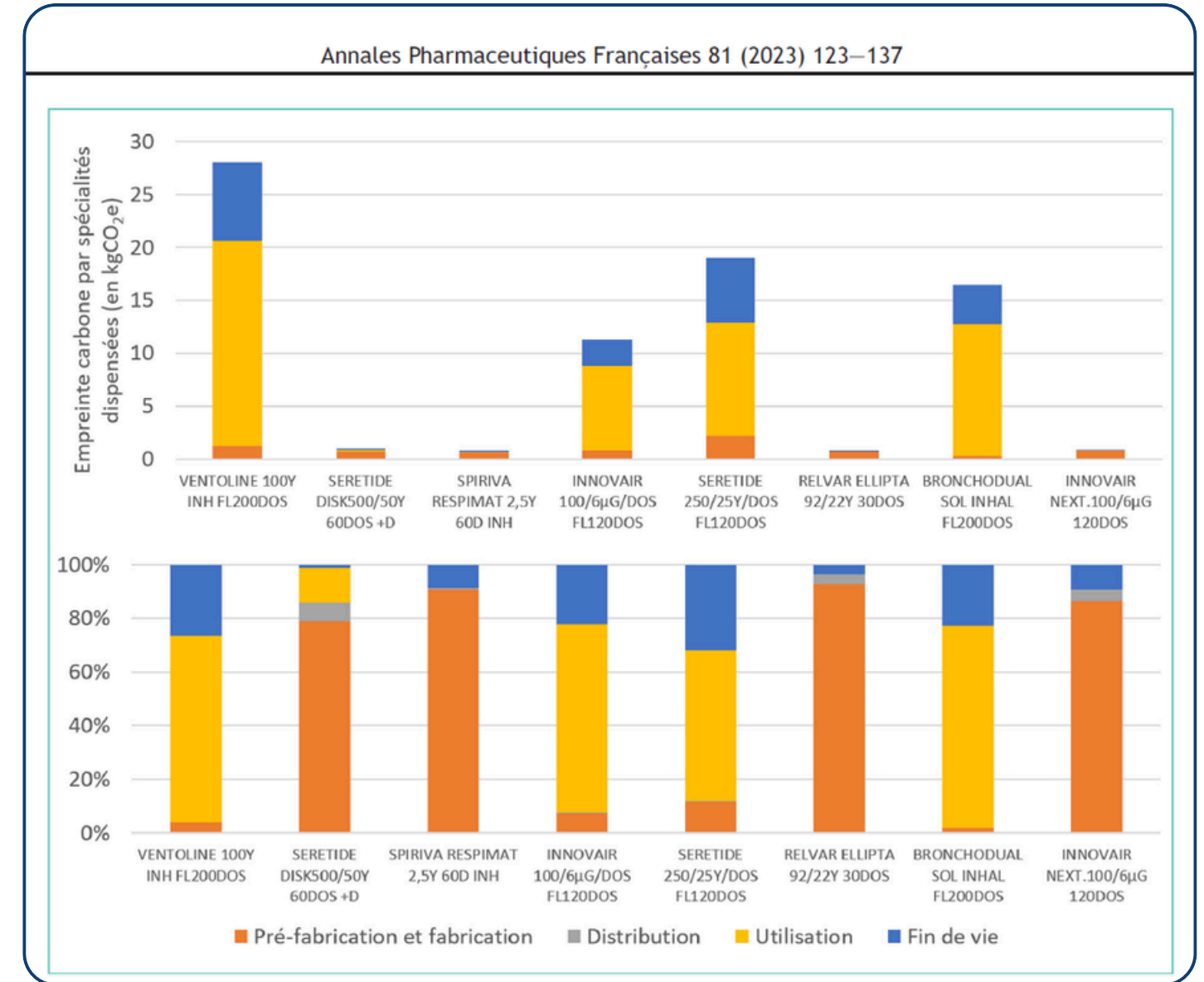
# ESTIMATION EMPREINTE CARBONE

Cycle de vie des inhalateurs



### Empreinte carbone

- Élevée pour les MDI (variant de 11 à 28 kg CO<sub>2</sub>e)
- Versus < 1 kg CO<sub>2</sub>e pour les DPI/SMI



### Étapes les plus émettrices

- **MDI** : Utilisation + Fin de vie
- **DPI/SMI** : Acquisition Matières premières + production

J.Leraut, L. Boissinot et al. Reducing the environmental impact of inhalers dispensed in France. From diagnosis to sustainable action. Annales pharmaceutiques françaises



Accédez à toutes les ressources à ce lien.

# PLAN

DIAGNOSTIC - État des lieux national

**ACTIONS** - Enjeux selon les secteurs d'activité

OUTILS pour un parcours durable



Accédez à toutes  
les ressources à  
ce lien.

# ENJEUX



ÉCONOMIQUES



ENVIRONNEMENTAUX




SOCIÉTAUX



SANITAIRES



STRATÉGIQUES



BON USAGE

# SECTEURS



INDUSTRIEL



HOSPITALIER



PRIMAIRE / VILLE



Accédez à toutes les ressources à ce lien.

# SECTEUR INDUSTRIEL

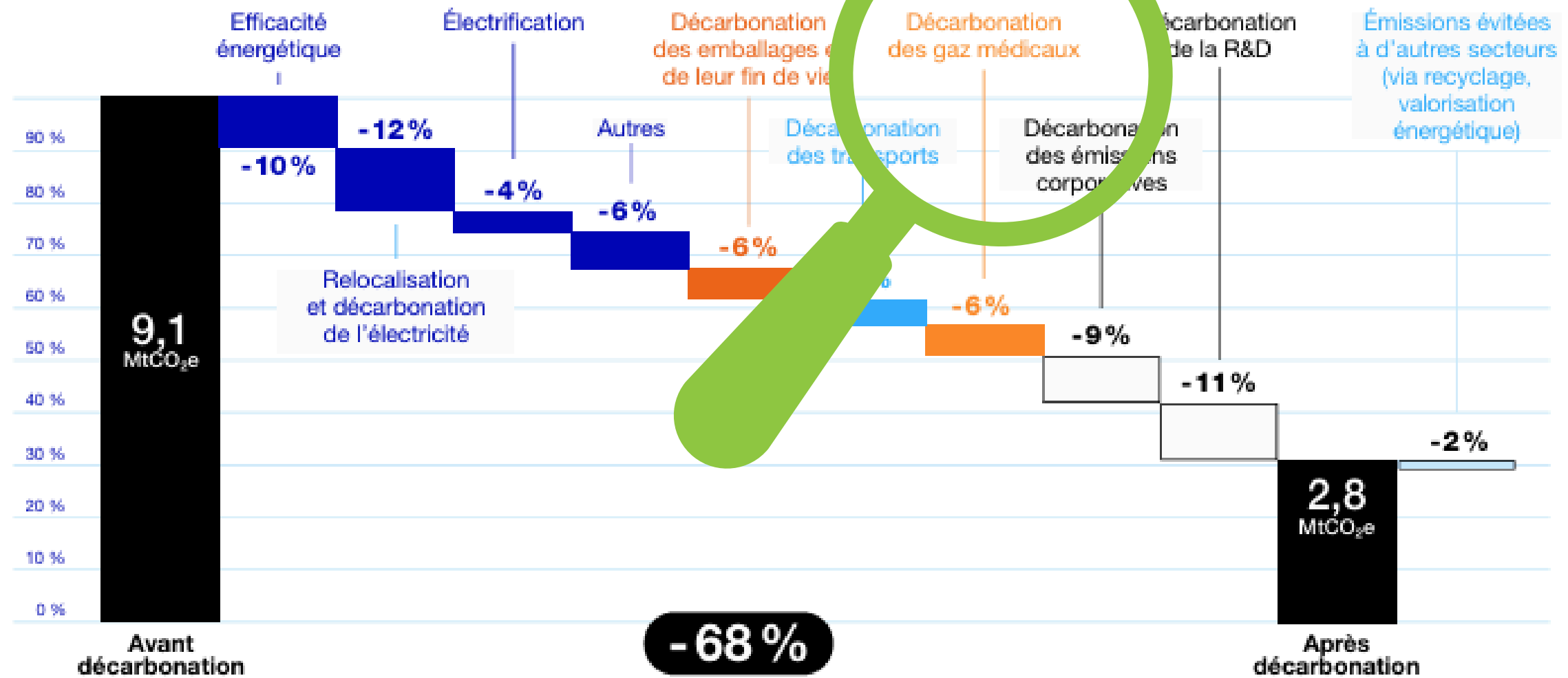


Accédez à toutes  
les ressources à  
ce lien.

# SECTEUR INDUSTRIEL

Dans notre scénario central de décarbonation, nous estimons que les industries peuvent **baiss**er de **68 %** leurs émissions annuelles entre 2023<sup>1</sup> et 2050<sup>2</sup>.

## Potentiel de décarbonation de la production actuelle de médicaments entre 2023 et 2050



- Concerne la production de principes actifs, d'excipients, la formulation, le conditionnement et le stockage des médicaments
- Production des emballages et leur fin de vie
- Logistique
- Gaz médicaux dont **inhalateurs**
- Corporatives et R&D

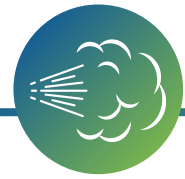
- **Usage de gaz propulseurs à faible impact environnemental et usage d'inhalateurs à poudre sèche**

*Décarbonons les industries du médicament. 2025. Shift Project*



Accédez à toutes les ressources à ce lien.

# SECTEUR INDUSTRIEL



## Chimie "verte"

- Nouveaux propulseurs à faible impact carbone
- Répond aux engagements de Kigali

HFA 134a  
PGR 100 =  
1430



HFA 152a  
PGR 100 =  
124



HFO 1234ze  
PGR 100 =  
7

HFA 227ea  
PGR 100 =  
3350

À SUIVRE EN  
2026/2027



## Inhalateurs réutilisables

- Systèmes comme "Respimat" ou "Novolizer" avec cartouches rechargeables
- Economie de matériaux/Réduction des déchets plastiques



RÉUTILISABLE

Conditionnements multiples  
de 30 jours → 90 jours  
Recherche et développement  
Innovation



## Analyse cycle de vie

- Systématisation ACV
- **Loi Climat et Résilience** :  
Obligation réglementaire à compter août 2026 de fournir lors de AO l'impact carbone\*
- Vers un affichage systématique des impacts environnementaux dans les dossiers AMM, RCP, sur les emballages ?

TRANSPARENCE



Accédez à toutes les ressources à ce lien.

# SECTEUR SANITAIRE

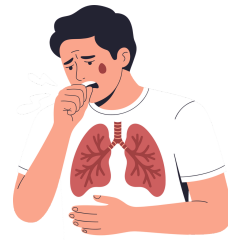


Accédez à toutes  
les ressources à  
ce lien.

# SECTEUR HOSPITALIER

## Parcours d'un inhalateur

### ADMISSION



Patient se rend aux urgences pour des difficultés respiratoires



Patient se rend aux urgences pour un problème non respiratoire



Patient fait l'objet d'une admission planifiée



Le patient n'a pas apporté son inhalateur



Le patient a apporté son inhalateur



Le patient n'a jamais eu d'inhalateur



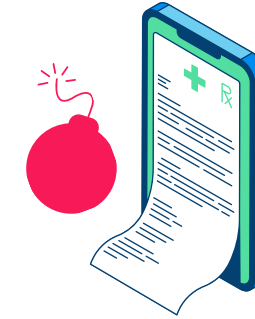
Retrait



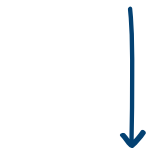
Restitution immédiate

à la famille/aidant

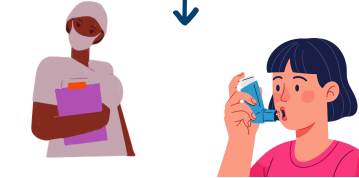
### HOSPITALISATION



Prescription



Dispensation



Administration

### TRANSFERTS / SORTIE



Prescription de sortie



Traitement personnel

Restitution



Si retrait à l'entrée + poursuite



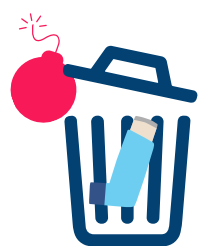
Elimination



Si retrait à l'entrée + arrêt sur prescription de sortie ou si oubli de restitution



Traitement dispensé à l'hôpital



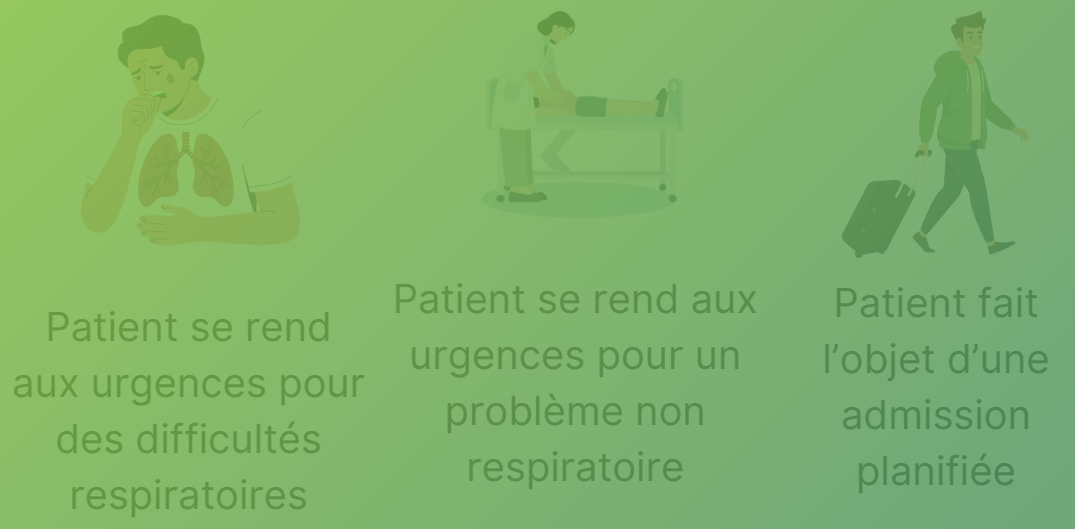
Accédez à toutes les ressources à ce lien.

# PHARMACIEN HOSPITALIER

## SECTEUR HOSPITALIER

Parcours d'un inhalateur

### ADMISSION



- ✓ **CONCILIATION MÉDICAMENTEUSE**
  - ✓ **INFORMER LE PATIENT (Livret accueil)**
- Retrait à la famille/aidant / Restitution immédiate

### HOSPITALISATION

- ✓ **DIAGNOSTIC / (RÉ)ÉVALUATION**
- ✓ **DÉCISION MEDICALE PARTAGÉE**
- ✓ **COMEDIMS/CME**
- ✓ **PROTOCOLE dans les SI**
- ✓ **LIVRET THÉRAPEUTIQUE**
- ✓ **ALTERNATIVES THÉRAPEUTIQUES (inhalateur à faible impact carbone si pertinent)**
- ✓ **ANALYSE PHARMACEUTIQUE**
- ✓ **INFORMATION SOIGNANTS/PATIENTS**
- ✓ **ÉDUCATION THERAPEUTIQUE**
- ✓ **ENTRETIEN PHARMACEUTIQUE**

- ✓ **EN AMONT : ACHAT HOSPITALIER**
- ✓ **EN CONTINUE : DÉMARCHE QUALITÉ ET INDICATEURS DE SUIVI**

### TRANSFERTS / SORTIE



Accédez à toutes les ressources à ce lien.

# SECTEUR HOSPITALIER

S'inspirer

**CONTEXTE:**  
**Pharmacie ambulatoire**  
 L'équipe du Critical Air Project :

- A créé une lettre destinée aux pharmaciens communautaires qui peut être agrafée à l'ordonnance de sortie d'un patient.



Date: \_\_\_\_\_

Patient Label Here

## CLIMATE CONSCIOUS INHALER PRACTICES

During their hospital admission, your patient/client's care team reviewed their inhaler therapy to determine if there were opportunities to reduce the climate impact of their care without compromising its efficacy.

Inhalers on admission

Inhalers on discharge



4.6% of Canada's greenhouse gas (GHG) emissions are related to healthcare and a quarter of these emissions are related directly to medications(1) - **Community pharmacists play a key role in fighting climate change**

### WHAT YOU CAN DO TODAY

Continue to regularly review inhaler technique including direct observation of patients with targeted feedback.

If an MDI is necessary, consider dispensing a low HFA volume MDI and encourage spacer use

DIN - Brand Name - KM by car (2)  
 02232570 - Airomir - 38.8  
 02245669 - APO-Salbutamol - 112.6  
 02419858 - SANIS-Salbutamol - 112.6  
 02326450 - TEVA-Salbutamol - 38.8  
 02241497 - Ventolin - 112.6

Continue to encourage patients to bring back their inhalers to a pharmacy for safe disposal

Patient Label Here

## CLIMATE CONSCIOUS INHALER PRACTICES IN TRANSITIONS OF CARE



Inhalers contribute disproportionately to climate change. Outpatient inhaler prescriptions in a single BC Health Authority contribute 9,822 tCO2e per year. This is equivalent to driving around the circumference of the earth 979 times (1)

Small changes in prescribing practices can have a big impact on lowering carbon emissions

INHALERS ON ADMISSION

INHALERS ON DISCHARGE

Special authority:  
 submitted in hospital  
 Patient is discharged on a climate-conscious inhaler regimen  
 not yet submitted  
 not needed

- RECOMMENDATIONS**
- We couldn't find spirometry or PFTs on file - please review whether you have any in your EMR. If not, consider ordering to clarify diagnosis.
  - Once acute exacerbation improves and patient finishes current MDI inhaler, consider changing to lower-carbon alternative such as DPI or SMI
  - Consider reviewing inhaler technique with your patient, or ask the pharmacist to review technique on your next prescription. Excellent educational videos can be found at [www.lung.ca/lung-health/how-use-you-inhaler](http://www.lung.ca/lung-health/how-use-you-inhaler)
  - Other:

Document prepared by:  
 Signature:  
 Date:



Accédez à toutes les ressources à ce lien.

# SECTEUR PRIMAIRE (VILLE)



Accédez à toutes  
les ressources à  
ce lien.

# PARCOURS DE DURABILITÉ

4 domaines d'action



| Domaine d'action       | BESOIN  | TYPE  | TECHNIQUE   | ÉLIMINER  |
|------------------------|---|---|---|---|
|                        | Prescrire de manière appropriée   | Encourager les alternatives durables  | Revoir la technique   | Encourager l'élimination appropriée   |
| <b>Description</b>     | Ne pas prescrire d'inhalateurs s'ils ne sont pas cliniquement indiqués.   | Envisagez de passer à un inhalateur plus durable, le cas échéant.   | Veillez à ce que le patient reçoive une formation sur la technique d'inhalation, quel que soit le type d'inhalateur.  | S'assurer que le patient connaît les options d'élimination des inhalateurs, quel que soit le type d'inhalateur.   |
| <b>Intervention(s)</b> | <p><b>NOUVELLES</b> prescriptions :</p> <ul style="list-style-type: none"> <li>Ne pas prescrire d'inhalateurs s'ils ne sont pas cliniquement indiqués (c'est-à-dire en cas de diagnostic d'asthme ou de BPCO).</li> </ul> <p>Prescriptions <b>EXISTANTES</b> :</p> <ul style="list-style-type: none"> <li>Confirmer le diagnostic par une spirométrie ou d'autres tests en interne.</li> <li>Orienter les patients vers des tests de diagnostic.</li> </ul> | <p><b>NOUVELLES</b> prescriptions :</p> <ul style="list-style-type: none"> <li>Défaut de DPI pour les nouveaux patients éligibles</li> </ul> <p>Prescriptions <b>EXISTANTES</b>:</p> <ul style="list-style-type: none"> <li>Informers les patients de la possibilité de changer d'inhalateur</li> <li>Proposer un changement lors du renouvellement</li> <li>Proposer un échange lors d'une visite non liée</li> </ul> <p>Si un changement est inapproprié, maintenir la prescription (réévaluer la possibilité de changer d'inhalateur si les circonstances changent).</p> | <p>Ordonnances <b>NOUVELLES</b> et <b>EXISTANTES</b> :</p> <ul style="list-style-type: none"> <li>Proposer des ressources numériques sur la technique d'inhalation.</li> <li>Démontrer une technique appropriée lors de visites connexes et non connexes/offrir une formation interne.</li> </ul> | <p>Ordonnances <b>NOUVELLES</b> et <b>EXISTANTES</b></p> <ul style="list-style-type: none"> <li>Informers les patients sur les possibilités d'élimination.</li> </ul> |



Accédez à toutes les ressources à ce lien.

# PHARMACIEN D'OFFICINE



## COORDINATION

### LIEN VILLE-HOPITAL LIEN SOINS PRIMAIRES

- ➔ Orientation diagnostique (initial ou réévaluation) du patient vers médecin
- ➔ Participation à une communauté professionnelles territoriale de santé (CPTS)



## PRÉVENTION

- ➔ Activité physique
- ➔ Vaccination
- ➔ Allergènes et déclencheurs
  - Identification des facteurs déclenchants (pollens, acariens...)
  - Qualité de l'air intérieur (aération, réduction des allergènes, et polluants domestiques)
  - Sevrage tabagique (arrêt tabac, substituts nicotiniques)



## DISPENSATION PHARMACEUTIQUE



### ANALYSE PHARMACEUTIQUE ET DELIVRANCE

- ➔ Expertise relative aux spécialités disponibles sur le marché
- ➔ Connaissance du patient
- ➔ Données d'observance (historique des délivrances, suivi dispensation des SABA...)

### INFORMATION - CONSEIL/BON USAGE



### TECHNIQUE D'INHALATION

- ➔ Démonstration pour une technique optimisée
- ➔ Vérification de la technique (contrôle régulier, correction des erreurs)
- ➔ Orientation vers [VIDEO ZEPHIR](#) / SPLF
- ➔ Dispositif adapté aux capacités du patient (+/-chambre inhalation)

### IMPACT ENVIRONNEMENTAL

- ➔ Sensibilisation à l'impact environnemental des inhalateurs
- ➔ Conseils sur le recyclage

### EXCARCERBATION

- ➔ Reconnaissance des signes
- ➔ Gestion des symptômes

### GESTION DES EFFETS INDESIRABLES



Accédez à toutes  
les ressources à  
ce lien.

# PLAN

DIAGNOSTIC - État des lieux national

ACTIONS - Enjeux selon les secteurs d'activité

OUTILS pour un parcours durable



Accédez à toutes  
les ressources à  
ce lien.

FORMER / INFORMER /  
SENSIBILISER LES  
PATIENTS



FORMER / INFORMER /  
SENSIBILISER LES  
PROFESSIONNELS DE SANTÉ



FACILITER LA “PRESCRIPTION  
DURABLE” PAR DES OUTILS  
DE PRESCRIPTION



### Création de 4 outils complémentaires

- adaptés au contexte français
- en cohérence avec la dynamique nationale et régionale
- basés sur des données objectives et les recommandations cliniques nationales et internationales



Accédez à toutes  
les ressources à  
ce lien.

# INFOGRAPHIES

PROTOTYPE - A NE PAS DIFFUSER

## Objectifs :

- sensibiliser les patients à l'impact environnemental des inhalateurs et encourager la discussion avec les professionnels de santé

## Éléments :

- Messages simples et positifs articulés autour de 4B
  - Bon inhalateur
  - Bonne technique
  - Bon moment/Bonne observance
  - Bonne élimination
- Orienté vers l'action
- Visuel, illustré
- Dynamique et interactive

## Prochaines étapes :

- Relecture par professionnels franciliens + associations de patients
- Partage auprès de la Société de Pneumologie de Langue Française
- Validation et publication sur le site de l'OMEDIT IDF

### fiche patient

# Inhalateurs

vers un parcours éco-responsable

#### LA PROBLÉMATIQUE

Émissions de gaz à effet de serre

+ d'utilisation d'inhalateurs

Changement climatique

+ de facteurs déclenchants

+ de patients atteints de maladies respiratoires

#### COMMENT AGIR EN FAVEUR DE MA SANTÉ ET DE L'ENVIRONNEMENT ?

##### BON INHALATEUR

Trois familles d'inhalateurs existent, avec des caractéristiques et des techniques d'utilisation différentes.

###### INHALATEUR À BRUMISAT

- Force inspiratoire nécessaire faible
- Pas de gaz propulseur (propulseur liquide)

Em empreinte carbone faible

###### INHALATEUR À POUDRE SÈCHE

- Force inspiratoire suffisante nécessaire (inspiration rapide et profonde)
- Présence d'un indicateur de doses (pour la majorité des inhalateurs)

Em empreinte carbone faible

###### AÉROSOL-DOSEUR

- Bonne coordination geste-inspiration nécessaire
- Compatible avec une chambre d'inhalation
- Présence d'un gaz propulseur (pour la majorité des aérosols doseurs)

Em empreinte carbone moyenne à élevée

##### LE SAVIEZ-VOUS ?

1 aérosol doseur peut avoir une empreinte carbone comparable à un trajet en voiture essence de 105km versus moins de 6km pour un inhalateur à brumisat ou à poudre sèche.

"Est-il possible de changer d'inhalateur pour un inhalateur plus favorable à l'environnement ?"

OUI. Parlez-en à un professionnel de santé. Chaque changement doit être individualisé et accompagné.

"Existent-il des inhalateurs rechargeables ?"

OUI. Certains inhalateurs peuvent être rechargés à l'aide de "cartouches". Cela diminue l'empreinte carbone de votre traitement. Parlez-en à un professionnel de santé.

Le choix du bon inhalateur ne s'improvise pas. Il est personnalisé selon :

- votre situation clinique
- votre profil (capacité inspiratoire et coordination, compréhension et mémorisation du geste technique)
- vos préférences
- l'impact environnemental des inhalateurs

##### BONNE TECHNIQUE

Votre inhalateur doit être utilisé en respectant plusieurs étapes spécifiques. Cette technique rigoureuse demande un accompagnement et apprentissage.

Comment puis-je apprendre les bons gestes ?

Avec un professionnel (en consultation, lors de séance d'éducation thérapeutique, à la pharmacie...)  
Demandez une démonstration et des explications. Vérifiez votre technique régulièrement.

En autonomie  
Visionnez des vidéos pédagogiques en scannant le QR code

Une utilisation correcte et régulière de votre inhalateur garantit une efficacité clinique optimale et un impact environnemental maîtrisé.

##### BON MOMENT

Prendre régulièrement votre traitement, participe au bon contrôle de votre maladie.

Je suis asthmatique, comment savoir si mes symptômes sont bien contrôlés ?

Pour l'asthme, vous pouvez par exemple faire ce test :  
Au cours des 4 dernières semaines, j'ai :

- Présenté des symptômes en journée plus de 2 fois/semaine ?
- Été réveillé la nuit à cause de mon asthme ?
- Du recours à mon traitement de secours/crise plus de 2 fois/semaine ?
- Limité mes activités en raison de mon asthme ?

Nombre de cases cochées = un contrôle :  
0 = optimal 1 à 2 = acceptable 3 à 4 = inacceptable

##### BONNE ÉLIMINATION

En raison du risque environnemental (émission gaz à effet de serre ou pollution des sols, des rivières), votre inhalateur ne doit pas être jeté dans vos ordures ménagères.

Avant de jeter votre inhalateur, assurez-vous qu'il soit vide.

##### LE SAVIEZ-VOUS ?

7 inhalateurs sur 10 sont jetés avant d'être vidés.

De nombreux inhalateurs sont équipés de compteurs de doses, permettant de visualiser les doses restantes.

"Qu'est ce que Cyclamed ?"

Cyclamed est un éco-organisme. Sa mission est de collecter et de valoriser les médicaments non utilisés, périmés ou non, rapportés par les particuliers dans les pharmacies d'officine. Sécuriser l'élimination des médicaments contribue à préserver l'environnement et la santé publique.

Flashez ce QR code pour découvrir des ressources complémentaires et accéder aux sources scientifiques dont sont tirées les données chiffrées de cette fiche.

J'agis pour ma santé et pour l'environnement

- Bon inhalateur
- Bonne technique
- Bon moment
- Bonne élimination

omedit  
ÎLE DE FRANCE  
Mai 2026  
©OMEDIT Île-de-France



Accédez à toutes les ressources à ce lien.

# RÉFÉRENTIEL INHALATEURS

## Objectifs :

- Visualiser l'ensemble des inhalateurs disponibles sur le marché français ainsi que les caractéristiques chimiques, techniques, cliniques, environnementales associées
- Comparer les différents inhalateurs selon plusieurs critères

## Éléments :

- À destination : des professionnels et des patients
- Méthodologie
  - Données objectives issues de sources fiables : ANSM, EMA, AM, base de données CIP, SPLF
  - Impact carbone : revue de la littérature internationale
- Exhaustif
- Recherche avancée et filtres
- Utilisation simple, ergonomique
- Visuel
- Évolutif

## Prochaines étapes :

- *Tests par professionnels franciliens*
- *Partage auprès de la Société de Pneumologie de Langue Française*
- *Validation et publication sur le site de l'OMEDIT IDF*



Accédez à toutes  
les ressources à  
ce lien.

## SWITCH INHALATEURS

### Objectifs :

- Outil destiné à informer/sensibiliser sur les alternatives potentielles à un inhalateur donné au sein d'une même classe thérapeutique (selon son impact carbone, selon la technique d'inhalation par exemple...)

### Éléments :

- A destination des professionnels et patients
- Utilisation simple, ergonomique
- Accompagnement du switch
- Visuel
- Interactif
- Evolutif

### Prochaines étapes :

- *Tests par professionnels franciliens*
- *Partage auprès de la Société de Pneumologie de Langue Française*
- *Validation et publication sur le site de l'OMEDIT IDF*



Accédez à toutes  
les ressources à  
ce lien.

# OUTIL D'AIDE À LA DÉCISION THÉRAPEUTIQUE

## Objectifs :

- Outil d'aide à la décision thérapeutique des inhalateurs dans l'asthme et la BPCO

## Éléments :

- À destination des professionnels de santé

*Le contenu du site ne se substitue pas à la liberté de prescription du professionnel de santé*

## • Méthodologie :

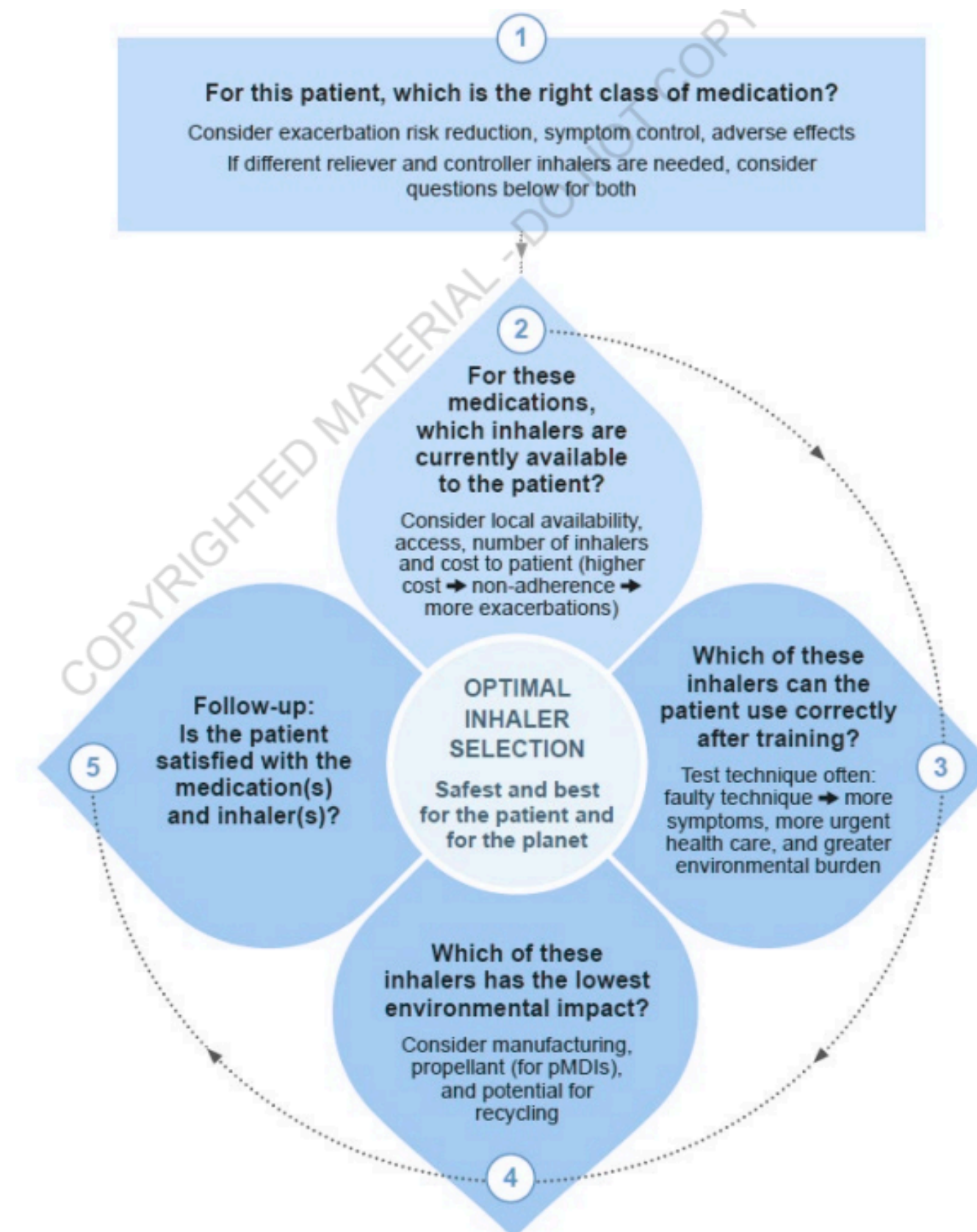
- basée sur les dernières recommandations internationales en vigueur GINA et GOLD (et SPLF)
  - Construction selon une séquence décisionnelle : éligibilité clinique --> faisabilité technique (profil et préférences du patient)--> impact environnemental
  - Logique de décision médicale partagée
- Utilisation simple, ergonomique

## Prochaines étapes :

- *Validation de l'outil par la Société de Pneumologie de Langue Française*
- *Validation et publication sur le site de l'OMEDIT IDF*



Box 5-1. Shared decision-making between healthcare provider and patient about choice of inhalers



Accédez à toutes les ressources à ce lien.

# CONCLUSION

**REFUSER**

**RÉDUIRE**

**RÉUTILISER**

**RECYCLER**

**REPENSER**

Écoconcevoir parcours de soins  
Approche One Health



Accédez à toutes  
les ressources à  
ce lien.

**URGENCE D'AGIR**



**BON SENS ET RESPONSABILITE**



**APPROCHE GLOBALE/TRANSVERSALE**



**PAS 1 ACTION** → synergie des actions



**PAS 1 ACTEUR** → impliquer l'ensemble des acteurs (patients, associations de patients, prescripteurs, sociétés savantes, pharmaciens, IDE chercheurs, industriels, ingénieurs, informaticiens, instances nationales, régionales...)



**AVANCER DE MANIERE COLLECTIVE ET COORDONNEE**



**DYNAMIQUE DE CONDUITE DU CHANGEMENT**



**SIMPLE OU COMPLEXE?**



**ON COMMENCE PAR QUOI?**

**KEEP  
CALM  
AND  
BREATHE**



Accédez à toutes  
les ressources à  
ce lien.

# MERCI !



[www.omedit-idf.fr](http://www.omedit-idf.fr)

[lea.boissinot@aphp.fr](mailto:lea.boissinot@aphp.fr)  
[omedit.idf@aphp.fr](mailto:omedit.idf@aphp.fr)

**omedit**  
ÎLE-DE-FRANCE 



Accédez à toutes  
les ressources à  
ce lien.

**omedit**  
ÎLE-DE-FRANCE 