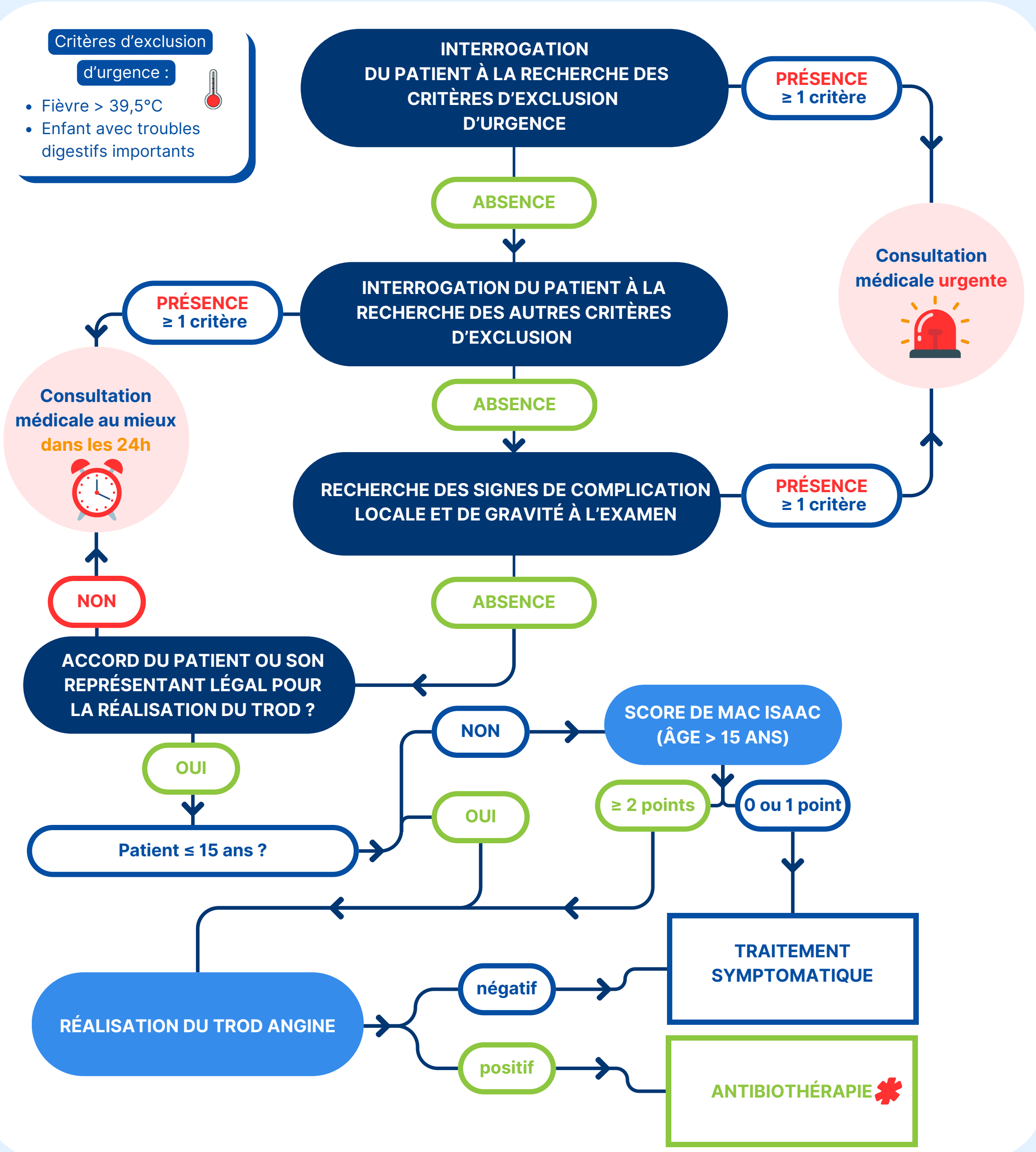


# PRISE EN CHARGE D'UNE ANGINE À L'OFFICINE



## SITUATION 1

LE PATIENT A UN ÂGE  $\geq 10$  ANS ET SE PRÉSENTE SPONTANÉMENT À L'OFFICINE AVEC DES SIGNES ÉVOQUATEUR D'ANGINE



### Locaux adaptés :

- espace de confidentialité
- point d'eau / SHA



### Formation :

- agrée
- durée de 4h
- e-learning possible

### Autres critères d'exclusion :

- Présentation clinique ;
- Terrain patient ;
- Antécédents récents ;
- Allergies et contre-indications aux antibiotiques ;
- etc.

### Signes de complication locale et de gravité :

- Mesure des constantes
- Examen endo-buccal

### Score de Mac Isaac\*

- Absence de toux **+1** ;
- Adénopathie cervicale antérieure sensible **+1** ;
- Température  $> 38^{\circ}$  **+1** ;
- Augmentation de volume ou exsudat amygdalien **+1** ;
- Âge [15 ; 44 ans] **0** ;
- Âge  $> 45$  ans **-1**

### Conseils patients



### Traçabilité et partage des informations avec médecin traitant :

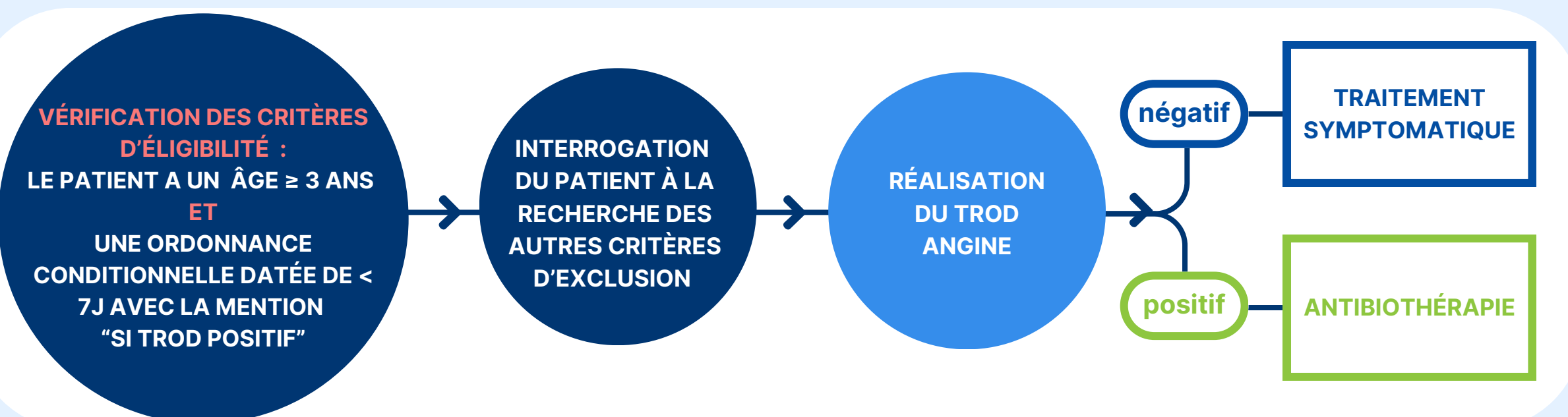
- inscription dans le DMP ou envoi par messagerie sécurisée ou remise d'une attestation papier au patient

### Facturation :

- transmettre la facture et enregistrer dans le DMP le compte-rendu : "Prise en charge de l'angine à l'officine"

## SITUATION 2

LE PATIENT A UN ÂGE  $\geq 3$  ANS ET EST ORIENTÉ PAR LE MÉDECIN À L'OFFICINE POUR LA RÉALISATION D'UN TROD



## POUR EN SAVOIR PLUS

