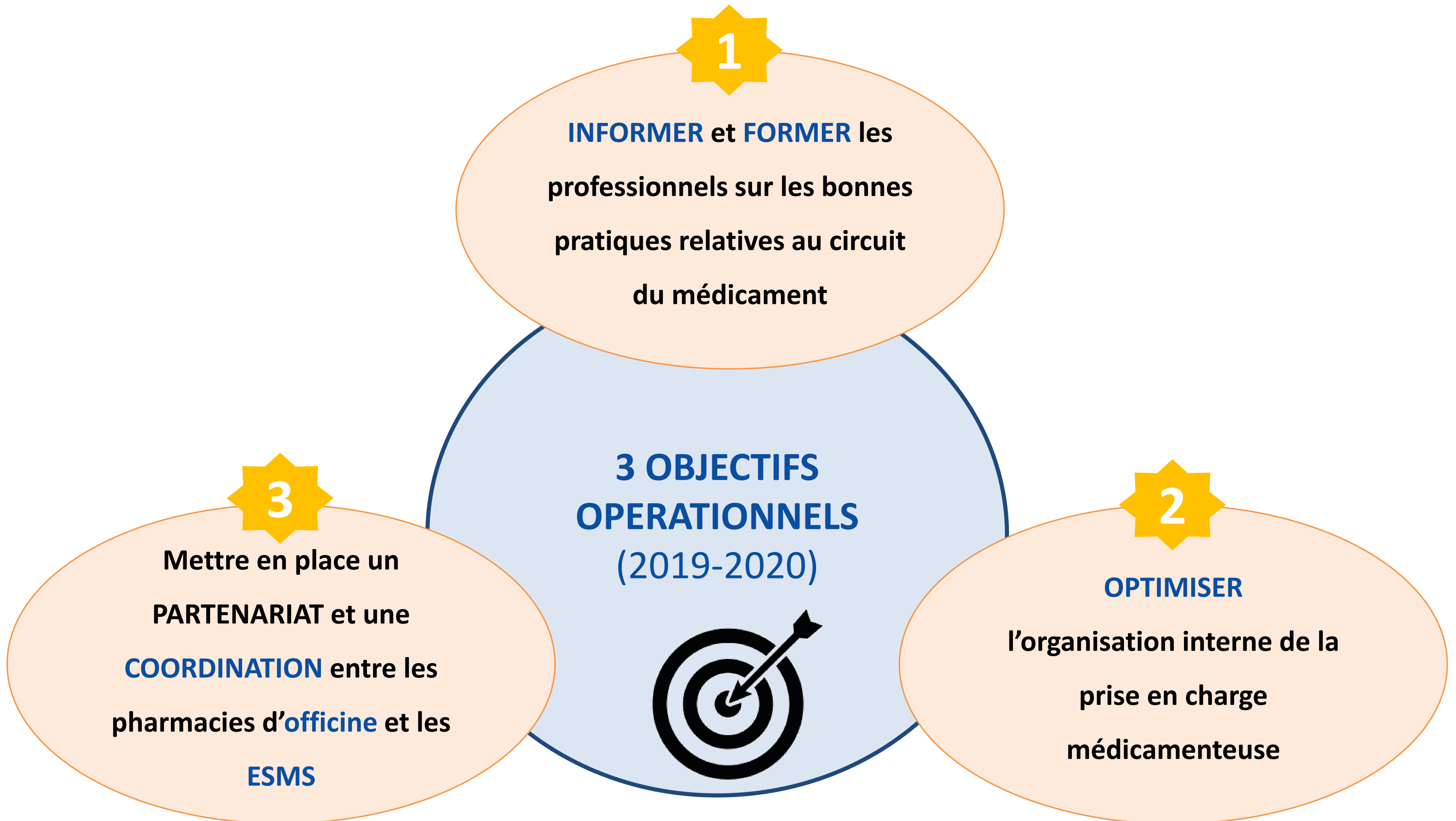


## Objectif stratégique

Sécuriser la prise en charge médicamenteuse dans les établissements médico-sociaux accueillant des personnes en situation de handicap en Ile-de-France.



### UNE EVALUATION PREALABLE DES BESOINS

Réalisation d'une **ENQUETE REGIONALE** sur la prise en charge médicamenteuse en ESMS handicap en Ile de France pour **déterminer les ACTIONS PRIORITAIRES**.

### IMPACTS ATTENDUS

- ✓ Amélioration de la **qualité et de la sécurité de la prise en charge en soins** des personnes handicapées accueillies en ESMS handicap.
- ✓ Réduction de la iatrogénie médicamenteuse.

### DES ACTIONS CONCERTÉES avec les professionnels et acteurs concernés



- ✓ Constitution d'un **groupe de travail régional pluri-professionnel**.
- ✓ Elaboration d'un **outil d'autodiagnostic** relatif à la prise en charge médicamenteuse.
- ✓ Mise à disposition d'une **boîte à outils** (procédures-type, fiches réflexes sur des thématiques spécifiques, convention-type ESMS/pharmacie d'officine...).
- ✓ Organisation de **formations** dédiées à la **prise en charge médicamenteuse** et de **réunions départementales d'informations**.

CHANTIER mené en partenariat avec l'OMEDIT IDF

Contact : OMEDIT IDF - <http://www.omedit-idf.fr/contact-et-plan-d-acces/>