

## Partie I « Mise en œuvre de l'arrêté du 8/09/2021 »



# Traceur Ciblé DMI

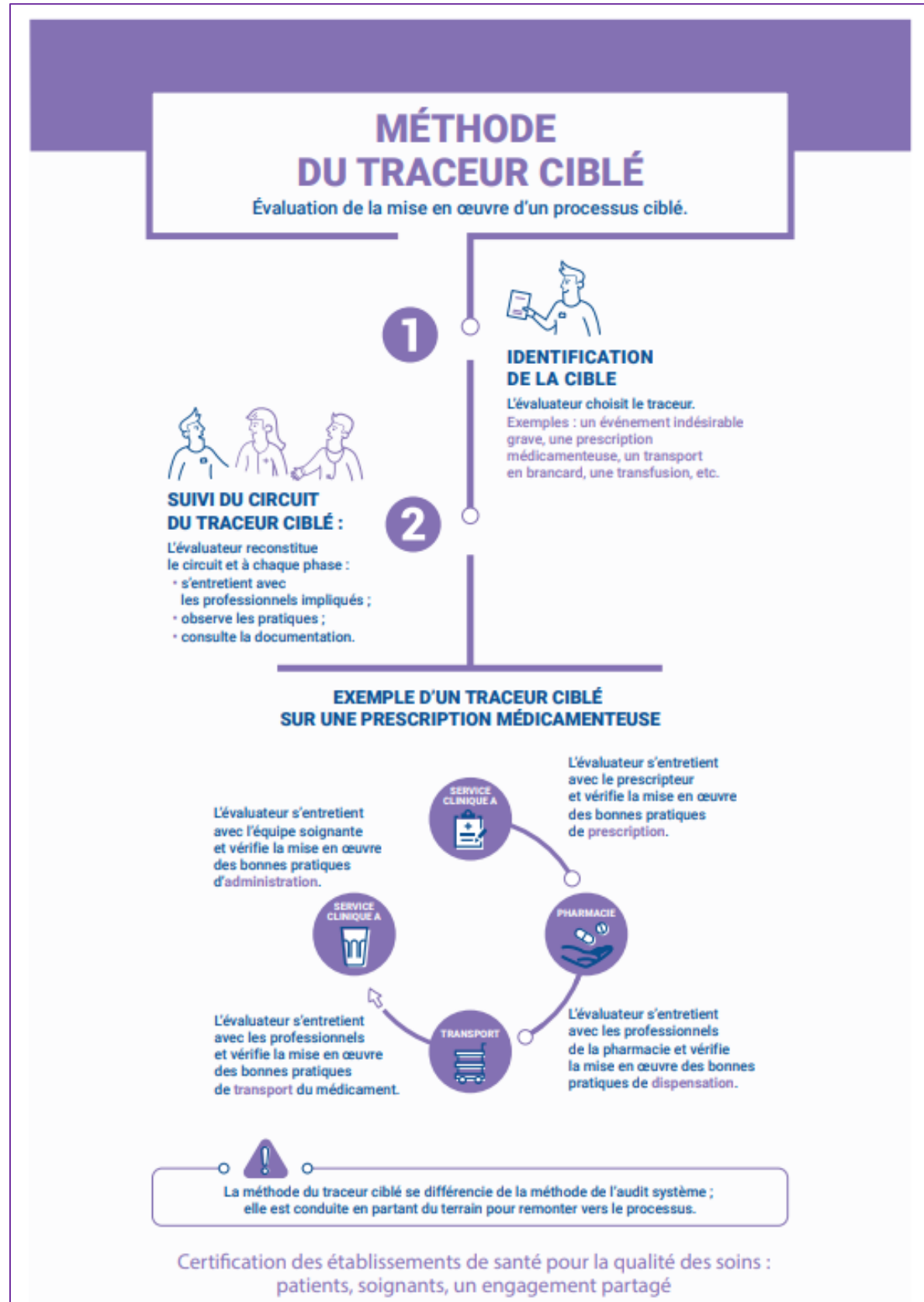
- Arrêté :
  - Système de management Qualité visant à assurer la qualité et la sécurité à chaque étape du circuit des DMI
  - Les établissements de santé...veillent à ce que les processus mis en œuvre pour assurer la qualité et la sécurité du circuit des DMI soient identifiés, analysés et améliorés
  - La politique prend en compte les engagements qui font suite à la procédure de certification

## Attentes HAS :

- ✓ Le patient est **informé** des DM avant la pose
- ✓ Les professionnels **remettent une carte implant** contenant les informations sur le DM à sa sortie
- ✓ **L'information est tracée** dans le dossier patient : lettre de liaison/CRH, DMP, DP



# Traceur Cibl 



Le traceur Cibl  :

□ Permet l' valuation de la **mise en  uvre** r elle d'un processus cibl 

□ Audition des professionnels

□ Consultation de documents (dossier patient...)



# Traceur Cibl  DMI?

Etape 1

**Cible? DMI**

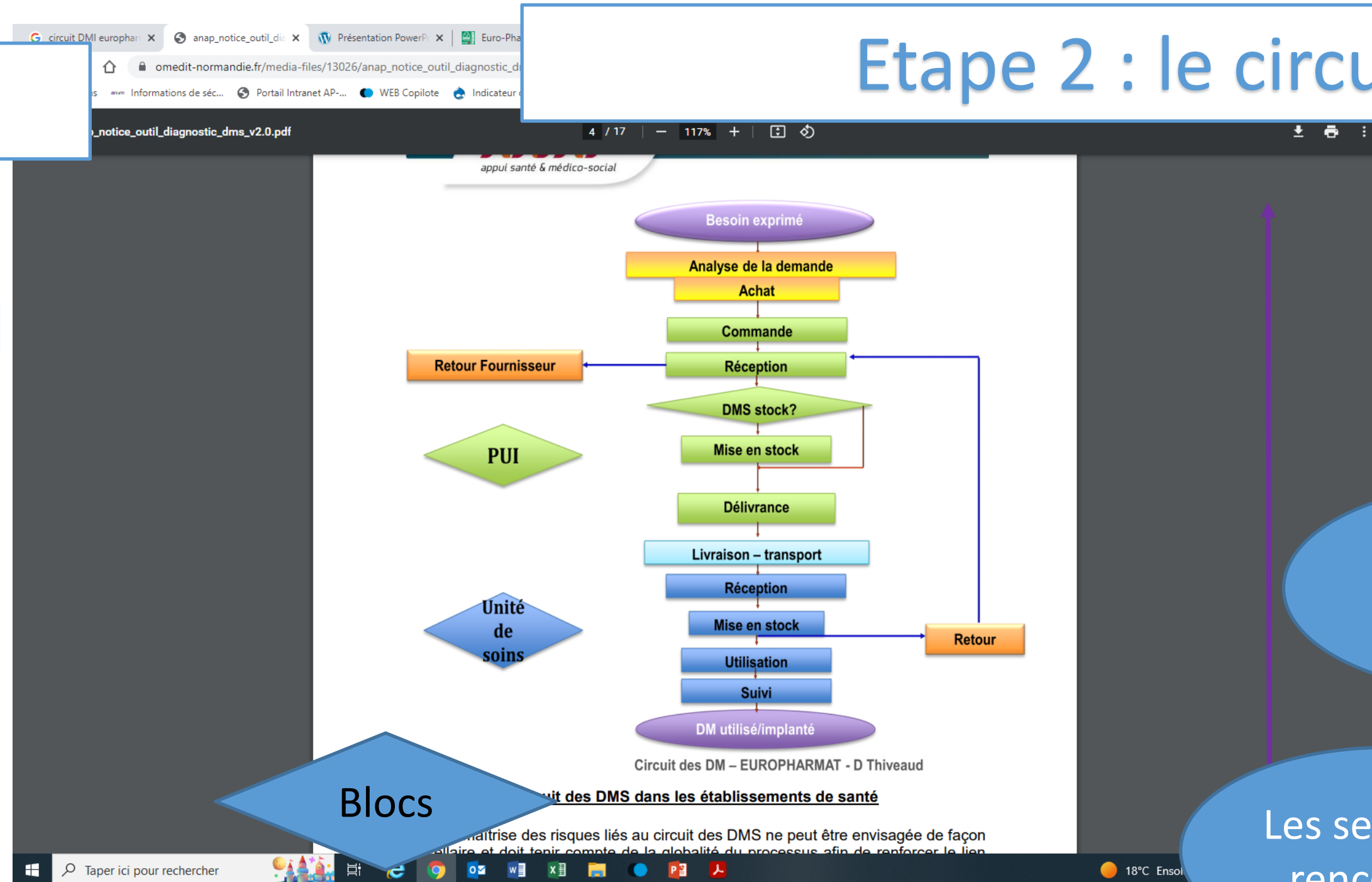


# Traceur Ciblé DMI?

## Etape 1

## Etape 2 : le circuit

### Cible? DMI



Les acteurs à rencontrer

Les services à rencontrer

Blocs

Unité de soins



# Traceur Ciblé DMI?

## Etape 3 :

- Elaboration Grille d'audit en partenariat avec le département qualité APHP (puis test de la grille)

Questions à poser

Pharmacien  
Cadre  
Médecin  
IDE; IBODE; MERM

Professionnels du service post interventionnel si besoin pour l'information patient

GRILLE TRACEUR CIBLE

**Traceur ciblé DMI - Grille POSE DMI pour le professionnel médical**

Version 2 - 29 janvier 2021

ASSISTANCE PUBLIQUE HÔPITAUX DE PARIS

PROFESSIONNEL QUI POSE LE DMI : Chirurgien - Autres : <u>CARDIOLOGUE</u>	Attendu V2020	Cochez si vu	Commentaires
1 <b>PROFESSIONNEL QUI POSE LE DMI : Chirurgien - Autres :</b> Comment est planifié la demande des DMI?	<b>Attendu :</b> Information partagée entre les acteurs (pharmacien/ IBODE/chirurgien) Planning opératoire et description des DMI	<input type="checkbox"/>	
<b>Avez-vous des incidents concernant la disponibilité du DMI le jour J ?</b>	Attendu : le DMI doit être disponible lorsque la patient est planifié	<input type="checkbox"/>	
2 <b>Comment vous assurez-vous que le DMI est bien conforme avant intervention</b> pour le bon patient ? (taille, péremption, intégrité)	Vérification de la concordance entre le besoin et le DMI fourni avec annonce de la péremption par l'IBODE	<input type="checkbox"/>	
4 Comment vérifiez-vous l'identité du patient ? (Inviter le professionnel à décliner les critères d'identification du patient) Comment faites-vous si patient inconscient/en situation de handicap qui rend difficile la déclinaison	<b>Attendus :</b> Il s'agit de s'assurer que les recommandations en matière d'identitovigilance sont connues Infos : Nom, prénom et date de naissance, + vérification du bracelet notamment pour patient vulnérable (recommandations APHP)	<input type="checkbox"/>	
Comment fournissez-vous les informations nécessaires sur la pose de son DMI ?	<b>Attendu :</b> Hors cas d'urgence S'assurer que le patient a été informé de façon précise et adaptée sur le DMI avant l'acte interventionnel support d'information adapté	<input type="checkbox"/>	
	*La pose est tracée en temps réel dans un logiciel dédié par une personne formée *L'indication de la pose est mentionnée dans le dossier patient	<input type="checkbox"/>	
?	Faire le lien avec la réponse donnée par l'encadrement <b>Attendus :</b> Les professionnels sont formés La matériovigilance; La sécurisation du circuit des DMI; traçabilité des DMI et MV formation des professionnels à l'utilisation des DMI (Les techniques de pose des DMI; règles d'implantation, sur l'annexion de matériel nouveau)	<input type="checkbox"/>	





# Traceur Ciblé DMI?

## Etape 3 :

- Elaboration Grille d'audit en partenariat avec le département qualité APHP (puis test de la grille)
- Identification des documents sources (fiche traçabilité, dossier patient, programme bloc...)
- Elaboration plan de communication (RDV)
- Formation des auditeurs (binôme Qualité/Pharmacie)

### GRILLE TRACEUR CIBLE

## Traceur ciblé DMI - Grille POSE DMI pour le professionnel médical

Version 2 - 29 janvier 2021

PROFESSIONNEL QUI POSE LE DMI : Chirurgien - Autres : <b>CARDIOLOGUE</b> ----- Attendu V2020		Cod
1	<b>PROFESSIONNEL QUI POSE LE DMI : Chirurgien - Autres :</b> Comment est planifié la demande des DMI?	<b>Attendu :</b> Information partagée entre les acteurs (pharmacien/IBODE/chirurgien) Planning opératoire et description des DMI
	<b>Avez-vous des incidents concernant la disponibilité du DMI le jour J ?</b>	Attendu : le DMI doit être disponible lorsque la patient est planifié
2	<b>Comment vous assurez-vous que le DMI est bien conforme avant intervention</b> pour le bon patient ? (taille, péremption, intégrité)	Vérification de la concordance entre le besoin et le DMI fourni avec annonce de la péremption par l'IBODE
4	Comment vérifiez-vous l'identité du patient ? (Inviter le professionnel à décliner les critères d'identification du patient) Comment faites-vous si patient inconscient/en situation de handicap qui rend difficile la déclinaison de l'identité ?	<b>Attendus :</b> Il s'agit de s'assurer que les recommandations en matière d'identitovigilance sont connues Infos : Nom, prénom et date de naissance, + vérification du bracelet notamment pour patient vulnérable (recommandations APHP)
5	Est-ce que le patient reçoit au préalable toutes les informations nécessaires sur la pose de son DMI ? Sous quelle forme ?	<b>Attendu :</b> Hors cas d'urgence S'assurer que le patient a été informé de façon précise et adaptée sur le DMI avant l'acte interventionnel support d'information adapté
6	<b>QUESTION POSEE AU PROFESSIONNEL :</b> Comment est tracé le DMI utilisé ?	* La pose est tracée en temps réel dans un logiciel dédié par une personne formée * L'indication de la pose est mentionnée dans le dossier patient
7	Avez-vous reçu une formation sur le circuit des DMI ? Si OUI, sur quels thèmes ? - La matériovigilance - La sécurisation du circuit des DMI - Nouveaux DMI et formation à la pose :	Faire le lien avec la réponse donnée par l'encadrement <b>Attendus :</b> Les professionnels sont formés La matériovigilance; La sécurisation du circuit des DMI; traçabilité des DMI et MV formation des professionnels à l'utilisation des DMI (Les techniques de pose des DMI; règles d'implantation, sur l'annexion de matériel nouveau)

- Traceur ciblé réalisé pour tous les blocs et services interventionnels (10 spécialités)
- Décliné en **6 thèmes** : GED, organisation circuit, stockage/réception, l'utilisation par le personnel médical et paramédical jusqu'au service d'hospitalisation
- Durée moyenne des entretiens : **30 minutes / professionnel**  
**en moy 4 professionnels/traceur ciblé**
- Déroulé sur 3 mois avec la participation de :
  - 7 cadres (interventionnel et services de soins)
  - 10 IBODE/IDE/MERM
  - 10 médecins
  - 10 IDE de service d'hospitalisation et secrétaires médicales



Site Mondor- Date

Service de X....

Bonnes pratiques

- Règles de concordance identification du patient maîtrisées
- Traçabilité en temps réel dans le logiciel par les professionnels en salle
- Remise information sur les DMI pré-opératoire
- Maîtrise du stockage

Axes  
d'amélioration

- Inventaire DMI dans US
- Formalisation des alertes matériovigilance
- Absence de traçabilité de la remise de l'information patient
- CREX à mettre en place

# Retour aux services ... puis plan d'action GH

Site Mondor- Date

Service de X....

Bonnes pratiques

- Règles de concordance identification du patient maîtrisées
- Traçabilité en temps réel dans le logiciel par les professionnels en salle
- Remise information sur les DMI pré-opératoire
- Maîtrise du stockage

Axes  
d'amélioration

- Inventaire DMI dans US
- Formalisation des alertes matériovigilance
- Absence de traçabilité de la remise de l'information patient
- CREX à mettre en place

Plan d'action

**Ce n'est pas un audit**

**Echanges** avec professionnels

**Questions ouvertes** pour recueillir la pratique réelle / le vécu

Au besoin complétées par questions fermées (exhaustivité, nécessite une connaissance du circuit et des attendus par les auditeurs)

Mise en œuvre simple mais nécessite  
**disponibilité des professionnels**

**Temps d'échanges :**

forces de proposition

pédagogie

partage de mise en œuvre

## Partie I « Mise en œuvre de l'arrêté du 8/09/2021 »



# Inter Diag DMS-DMI 2021

# Inter Diag DMS-DMI 2021

- Ajuster l'outil Inter Diag DMS V2.0 aux réglementations → Publication dès parution de l'arrêté relatif au management de la qualité du circuit des DMI



# Inter Diag DMS-DMI 2021

Instructions

## Sommaire

> Axe. Institutionnel	0%
> A. Gouvernance	0%
> B. Qualité Gestion des Risques	0%
> C. Systèmes d'information	0%
> D. Bonnes pratiques	0%
> Axe. PUI	0%

0%



## Inter Diag DMS DMI module PUI 2021

20/01/2022 17:20

**anap** | agence nationale de  
la performance sanitaire  
et médico-sociale

ASSISTANCE  
PUBLIQUE  HÔPITAUX  
DE PARIS



### Axe. Institutionnel

#### A. Gouvernance

A.01. La direction conjointement avec la CME ont mis en place un système de management de la qualité visant à assurer la qualité et la sécurité à chaque étape des processus de mise à disposition et d'utilisation des DMS et DMI et à garantir leur traçabilité dans le cadre de la prise en charge du patient.

Non  
Oui

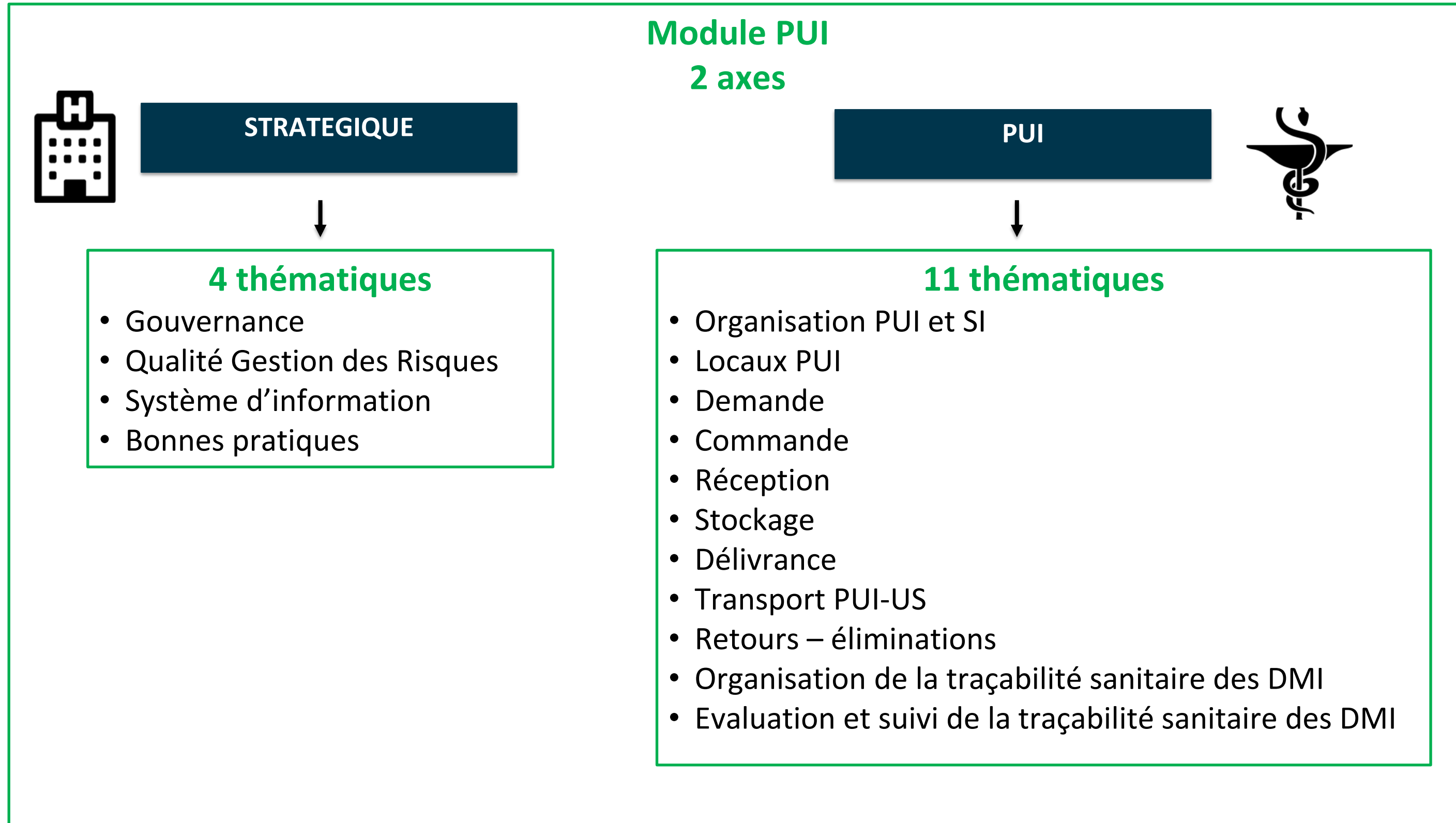
ement avec

A.03. Les missions du RSMQ sont définies conformément au décret relatif au management de la qualité du circuit des dispositifs médicaux stériles dans les établissements de santé et les installations de chirurgie esthétique

Gestion des cookies

[Diagnostiquer les risques liés à la prise en charge des Dispositifs Médicaux Stériles et Dispositifs Médicaux Implantables : Inter Diag DMS-DMI 2021 \(anap.fr\)](#)

# Présentation de l'outil: Module PUI





# Présentation de l'outil: Module US

## Module US 2 axes



UNITE DE SOINS



### 8 thématiques

- Organisation US
- Demande
- Réception
- Stockage
- Utilisation des DMS et DMI
- Retours – éliminations
- Organisation de la traçabilité sanitaire des DMI
- Evaluation et suivi de la traçabilité sanitaire des DMI

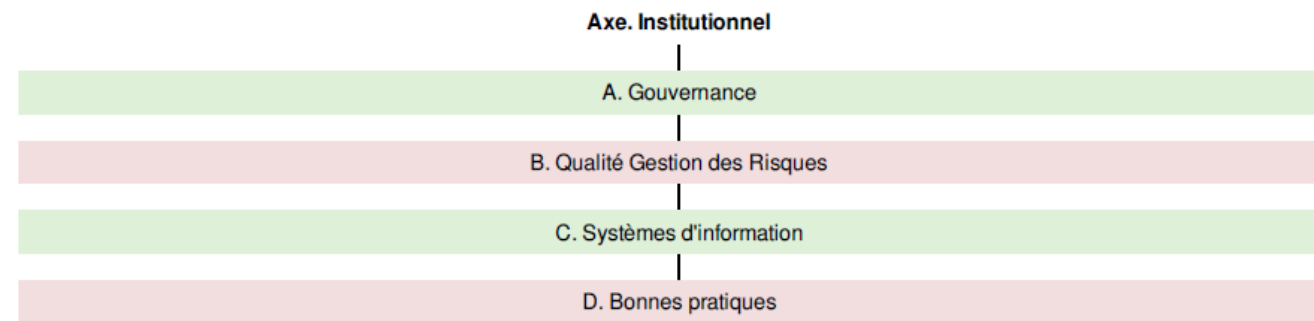
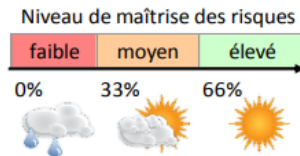
PRATIQUE DE SOINS



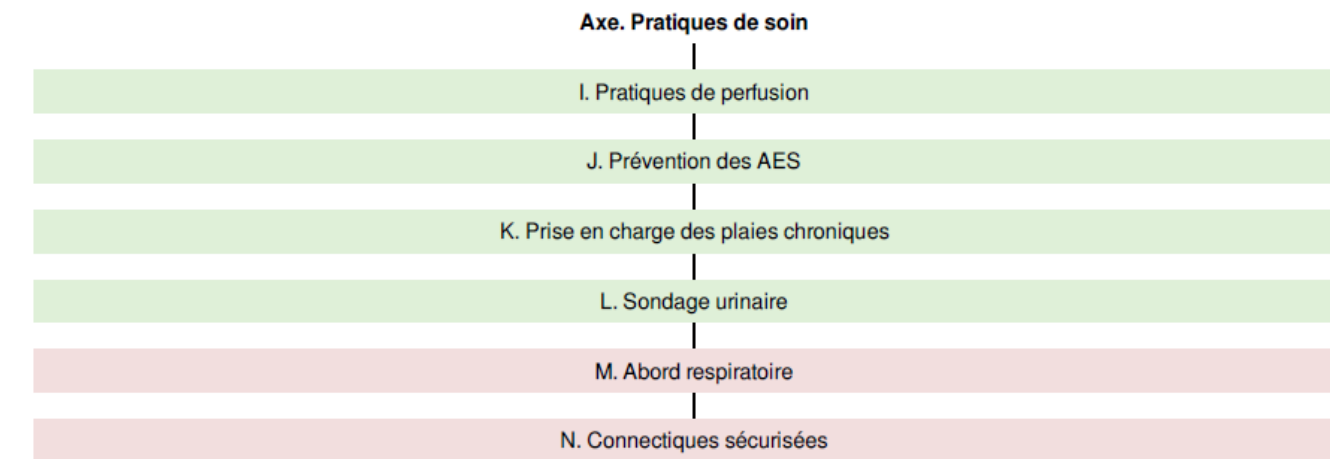
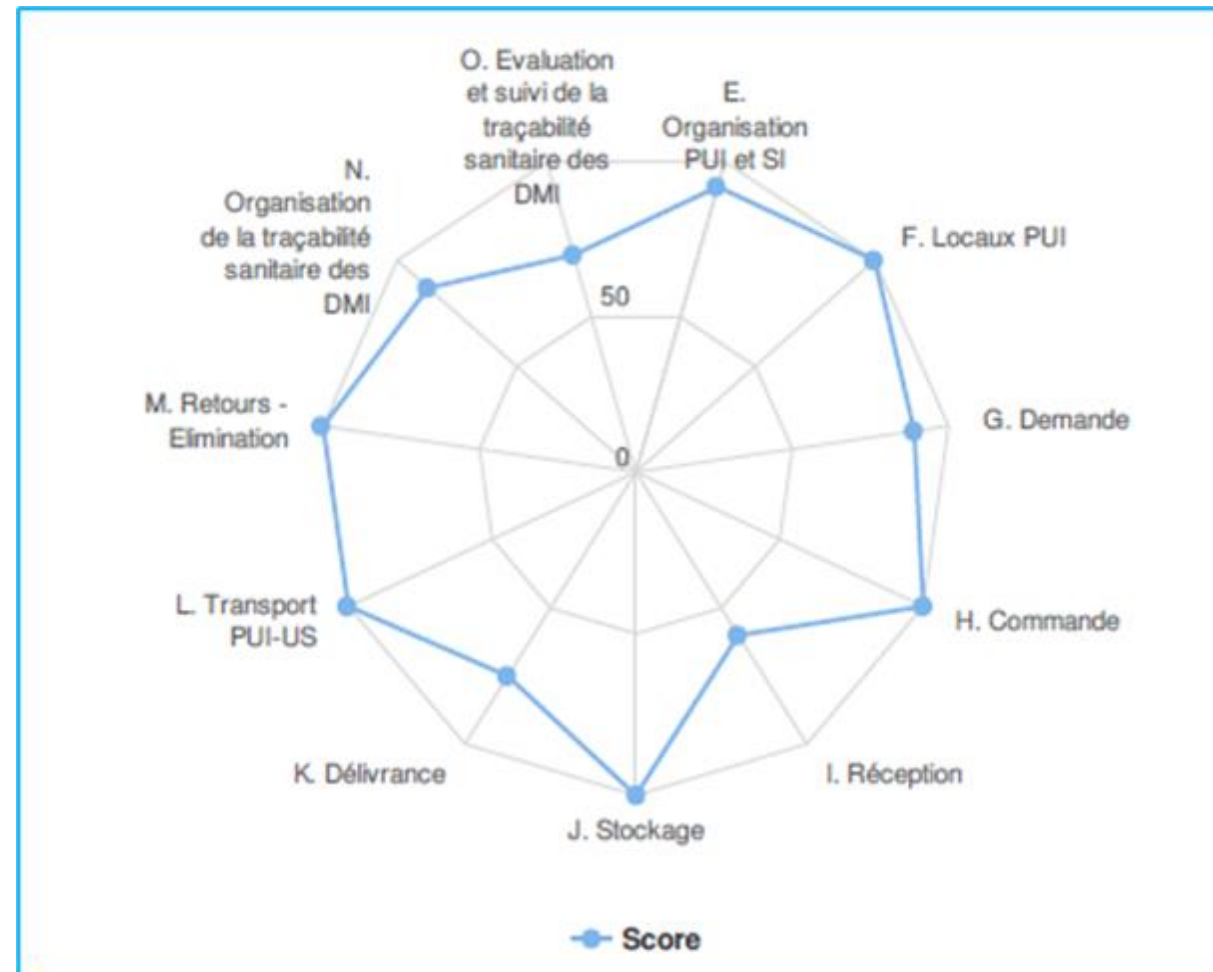
### 6 thématiques

- Pratiques de perfusion
- Prévention des AES
- Prise en charge des plaies chroniques
- Sondage urinaire
- Abord respiratoire
- Connectiques sécurisées

# Présentation de l'outil: Résultats



	Nombre de réponses	Score
<b>A. Organisation US</b>	7/7	71/100
<b>B. Demande</b>	9/9	92/100
<b>C. Réception</b>	4/4	67/100
<b>D. Stockage</b>	13/13	72/100
<b>E. Utilisation et Suivi des DMS et DMI</b>	6/6	82/100
<b>F. Retours - Elimination</b>	4/4	80/100
<b>G. Organisation de la traçabilité sanitaire des DMI</b>	12/12	54/100
<b>H. Evaluation et suivi de la traçabilité sanitaire des DMI</b>	7/7	80/100



Exemple de résultats fournis par l'autodiagnostic DMS DMI 2021

# Présentation de l'outil: Plan action

**un plan d'action priorisé est généré par l'outil** : reprend tous les items dont le score de maitrise est faible (**rouge**) ou moyen (**orange**) dans un tableur

Autodiagnostic "Inter Diag DMS DMI module US 2021"								
Chapitre	Sous Question	Réponse	Synthèse	Commentaire	Acteur	Échéance	État d'avancement	
G. Organisation de la traçabilité sanitaire des DMI								
G. Organisation de la traçabilité sanitaire des DMI	G.04. Ce document est remis systématiquement au patient à sa sortie	Non						
G. Organisation de la traçabilité sanitaire des DMI	G.07. Les informations relatives à la traçabilité de la pose des DMI sont enregistrées	Non						
G. Organisation de la traçabilité sanitaire des DMI	G.08. Le personnel connaît la procédure dégradée en cas de dysfonctionnement	Non						
G. Organisation de la traçabilité sanitaire des DMI	G.09. Le personnel concerné par la traçabilité est formé à l'utilisation de ce système	Non						
G. Organisation de la traçabilité sanitaire des DMI	G.12. Le personnel du bloc opératoire ou du plateau technique participe à la traçabilité	Non						
C. Réception								
C. Réception	C.01. Il existe une zone ou espace dédié à la réception des DMS et DMI dans le service	Non						
A. Organisation US								
A. Organisation US	A.02. L'Unité de Soins (US) au sein de son équipe a mis en place une organisation	Non						
A. Organisation US	A.07. Le personnel connaît la procédure dégradée en cas de dysfonctionnement	Non						

- Travail en équipe
- Pluri-professionnel
- Fédère
- Prise de conscience des attendus
- Plan d'actions connu par tous les acteurs impliqués

- **Outil facilitant**
  - Fichier prêt à être utilisé
  - Structuré
  - Compréhensible
  - Dans la continuité d'ARCHIMED
  - Pratique (génération d'un plan d'actions)

- **Création d'une démarche qualité**
  - cartographie des processus : description macro du processus + actions prioritaires
  - élaboration de la cartographie des risques des DMS et DMI
  - création de procédures (ex : fiche de poste RSMQ DMI)
  - plan d'actions avec échéances de réalisation
  - revue de processus annuelle

**Pérennisation de la démarche d'amélioration qualité des DM**

**Merci de votre attention**



## Partie I « Mise en œuvre de l'arrêté du 8/09/2021



# Audit croisé DMI

- Audit pour évaluer la mise en œuvre du management de la qualité du circuit des DMI
- Mise à disposition d'un outil inter OMEDIT (Bretagne, Centre Val de Loire, IDF, Normandie, Pays de la Loire)
- Webinaire pour la formation des auditeurs
- Article 13 : Planification des actions d'amélioration (arrêté du 8 septembre 2021)
- Démarche valorisable dans le cadre de la démarche d'amélioration continue de la qualité et de la certification HAS : méthode de l'audit système



Ecoute

Pair à pair

Partage

Bienveillance

Echange

**1. Susciter un dialogue interprofessionnel**

**2. Comparer les pratiques professionnels des ES entre eux**

**3. Identifier les points forts et les axes d'amélioration**

**4. Elaborer un plan d'actions**

- Réalisé par deux professionnels extérieurs à la structure auditée
  - Compétents dans le domaine (connaissant le circuit) et travaillant dans une structure identique
- Echange objectif et constructif entre 2 établissements
- Partage d'expériences
- Réciprocité : **Un audit reçu = un audit donné**

*Nous reviendrons vers vous très bientôt*