

# Réunion régionale Automatisation de la prise en charge médicamenteuse : PUI & territoires

**Vendredi 18 janvier 2019**

Amphithéâtre Farabeuf

Campus des Cordeliers

15 rue de l'école de Médecine - 75006 PARIS

# Réunion régionale

## Automatisation, système d'information et sérialisation

*G Nicolaos – Chef de Pôle/Gérant  
Grand Hôpital de l'Est Francilien*



M E A U X



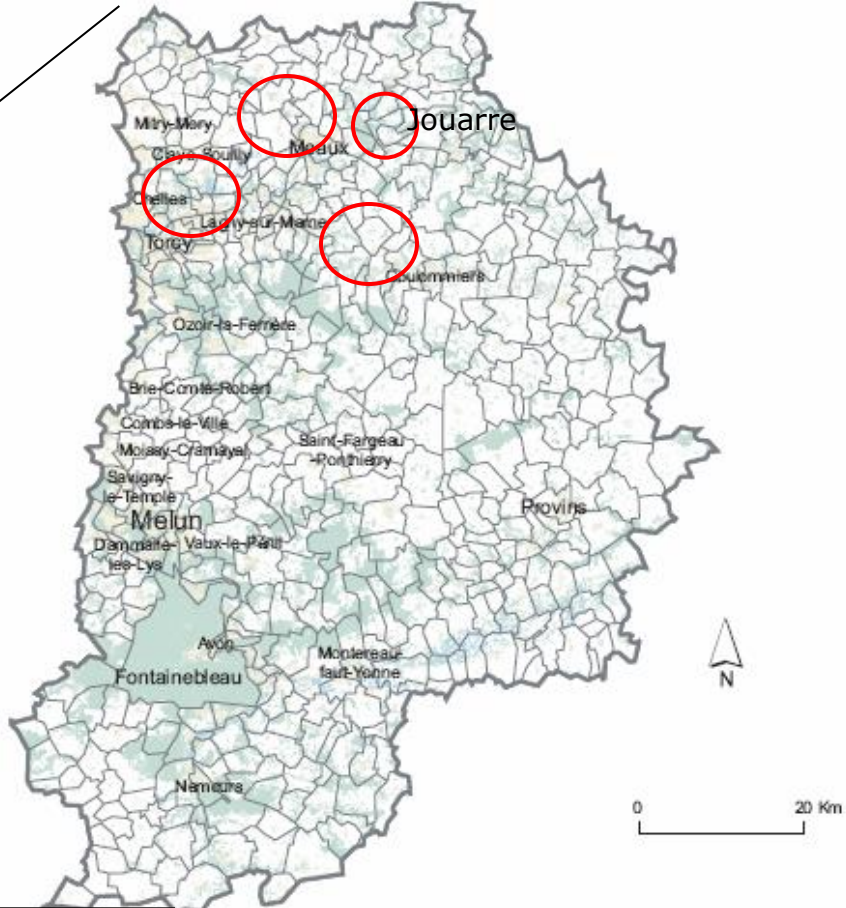
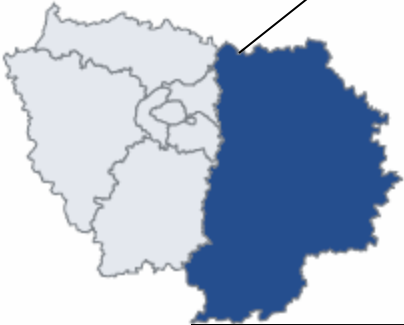
MARNE LA VALLEE



C O U L O M M I E R S J O U A R R E



# Le Grand Hôpital de l'Est Francilien



Principales communes de plus de 10.000 habitants

Ile de France  
420 Etablissements  
12 000 Km<sup>2</sup>  
12 10<sup>6</sup> Habitants

Seine et Marne  
28 Etablissements  
5 900 Km<sup>2</sup>  
1,2 10<sup>6</sup> Habitants



Centre hospitalier de Marne-la-Vallée



CH COULOMMIERS



Lits et Places : 315

Lits et Places :

840

MCO :

532

Lits et Places :

682

MCO :

410

Lits et Places :

430

MCO :

263



Lits et Places : 2267

MCO : 1205

**1<sup>er</sup> Etablissement Hors AP-HP  
De l'Ile de France**

2005  
GCS

Oct 2009  
Dir  
Commune

**Avril 2012**  
**GCS**  
**Moyens**

**Fusion  
MCO  
1<sup>er</sup> Janvier  
2017**

**Fusion  
Totale  
1<sup>er</sup> Janvier  
2019**

# Gouvernance du pôle

- La responsabilité du pôle pharmacie de territoire est assurée par Georges NICOLAOS, en qualité de pharmacien gérant,
- Un adjoint au chef de pôle est nommé par ce dernier
- Le directeur référent du pôle
- Sur chaque site le relai est assuré par des responsables de site
  - Site de Coulommiers
  - Site de Marne la Vallée
  - Site de Meaux
  - Site de Jouarre
- L'encadrement paramédical est quant à lui assuré par deux cadres de territoire
- Un contrôleur de gestion

# Niveau D'automatisation - Informatisation



2 Robots Swisslog  
(700 détenus/200 patients)

8 Stockeurs  
2 Lifts



Centre hospitalier de Marne-la-Vallée

1 Robot Rowa

12 Services avec  
Armoires sécurisés



CH COULOMMIERS

5 Services avec  
Armoires sécurisés



1 Automate Euraf

## Informatisation de la PUI

MagH2 (1<sup>er</sup> Janvier 2019)

Co Pilote  
Pharma

Co Pilote  
Pharma

Pharma

Co Pilote  
Dispen  
Pharma

## Informatisation de la Prescription/Validation

50%

95%

75%

100%

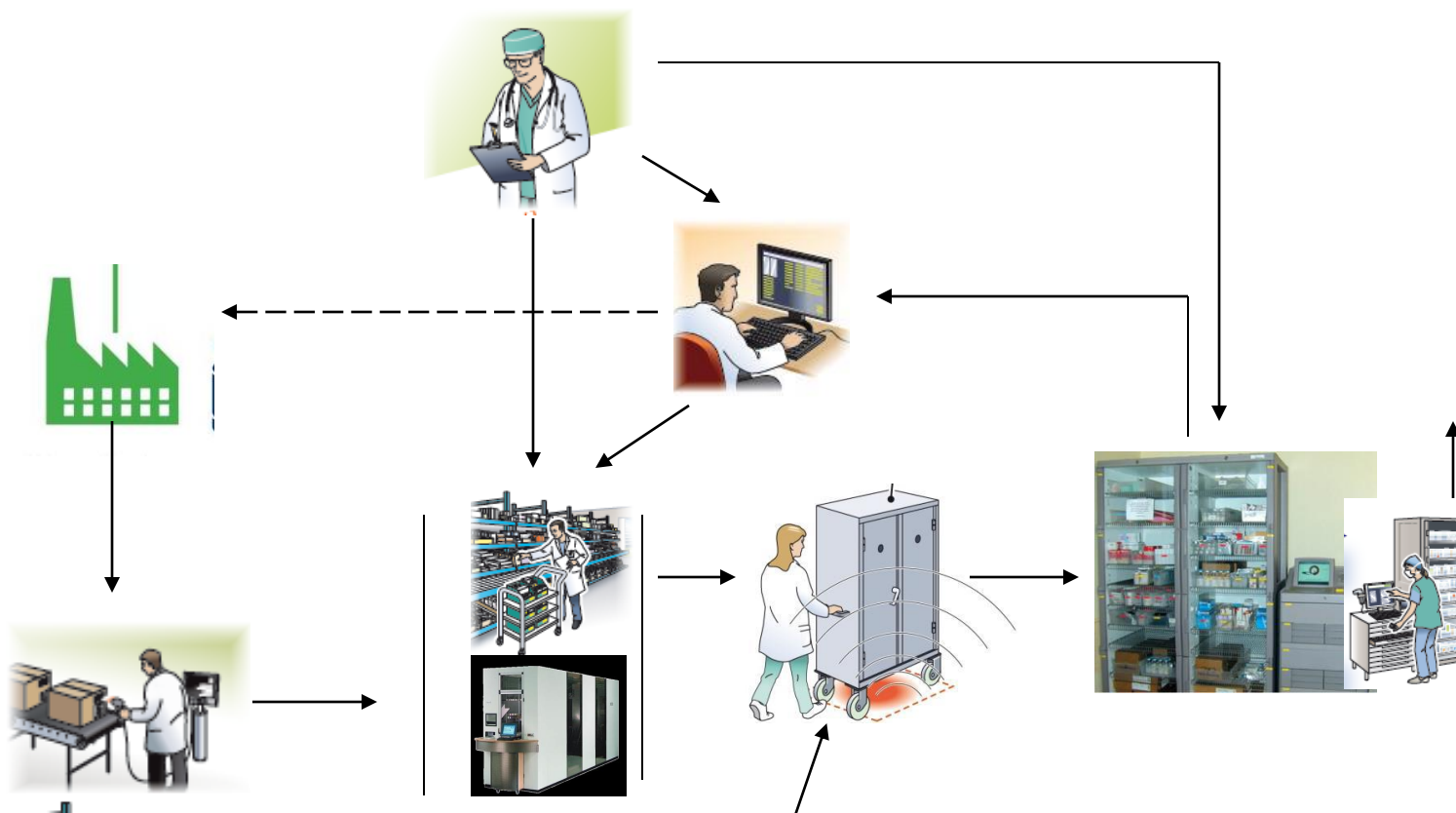
Pharma

Crossway  
Pharma

Pharma

Dispen

# Le circuit du médicament



 GS1



# Comment appréhender l'obligation de sérialisation?

1- Il faut comprendre, grâce aux organisations professionnelles ou aux organismes de codification comme GS1



The Global Language of Business



Avec l'autorisation de GS1 France

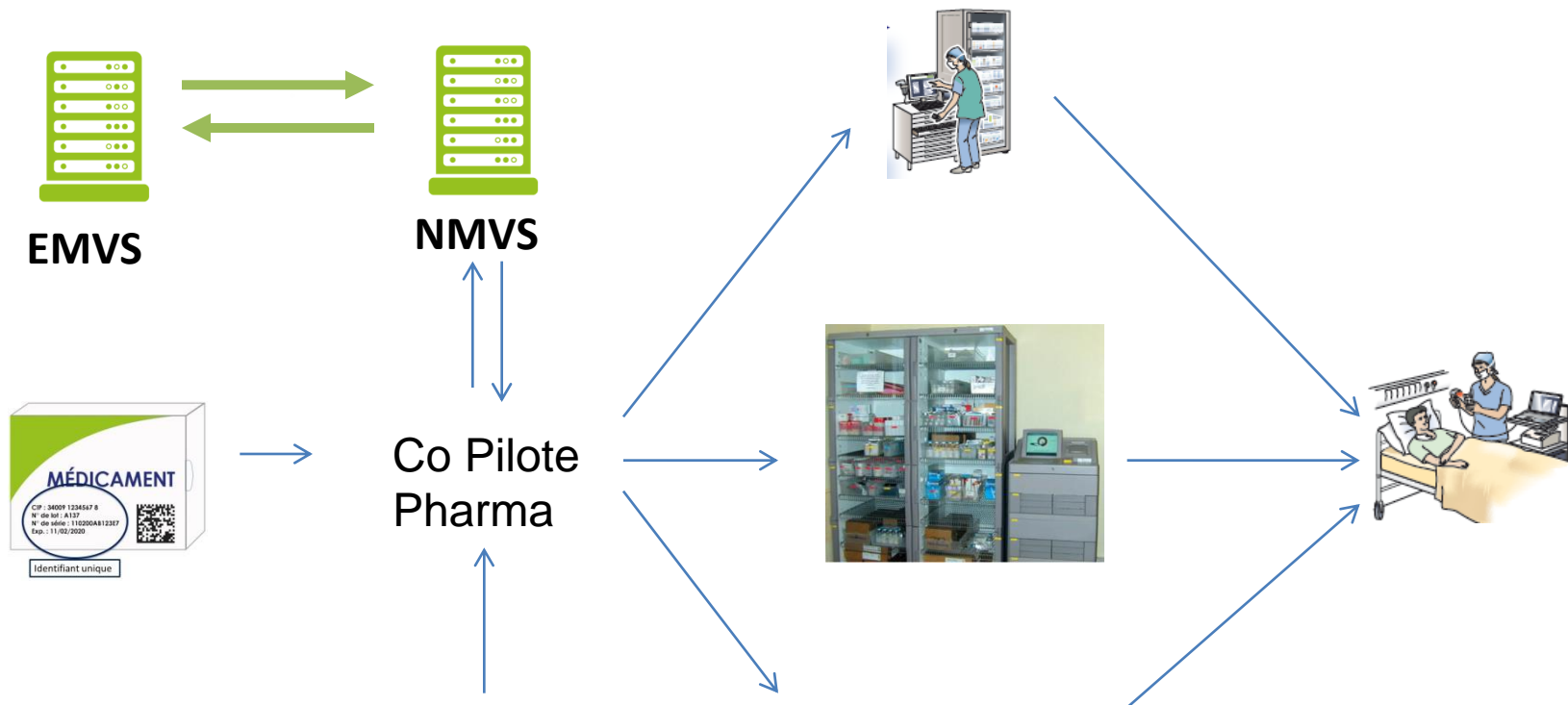


# Comment appréhender l'obligation de sérialisation?

## 2 – Echelon local ou territorial

- Si les sites du GHEF étaient encore indépendants, les solutions seraient différentes
  - Mx et MIV dans Co Pilote en automatique ou manuel
  - CHC et Jouarre en manuel dans Pharma et Dispen
- La PUI est unique et multi sites, l'automatisation est donc la solution pour optimiser la gestion des ressources humaines et des données sur un territoire

# Sérialiser n'est pas tracer, mais on peut essayer



# Conclusion

- La lutte contre la contrefaçon est une obligation.
- Profitons de cette obligation pour sécuriser et améliorer la traçabilité :
  - A la réception
  - De nos stocks
  - Jusqu'au malade